



## 2008년-2012년 지역사회건강조사 조사개요 및 주요결과

2013. 4



질병관리본부 만성질환관리과



## 2012년 지역사회건강조사 개요

---

## 2012년 지역사회건강조사 주요 결과

---

1. 남자 현재흡연을 .....	2
2. 금연캠페인 경험률 .....	4
3. 월간음주율 .....	6
4. 고위험음주율 .....	8
5. 운전 시 안전벨트 착용률 .....	10
6. 동승차량 앞좌석 안전벨트 착용률 .....	12
7. 중등도 이상 신체활동 실천율 .....	14
8. 걷기 실천율 .....	16
9. 비만율(자기기입) .....	18

10. 체중조절 시도율 .....	20
11. 스트레스 인지율 .....	22
12. 우울감 경험률 .....	24
13. 연간 인플루엔자 예방접종률 .....	26
14. 고혈압 평생 의사진단 경험률 (30세 이상) .....	28
15. 당뇨병 평생 의사진단 경험률 (30세 이상) .....	30
16. 고혈압 평생 의사진단 경험자(30세 이상)의 남자 현재흡연을 .....	32
17. 고혈압 평생 의사진단 경험자(30세 이상)의 고위험음주율 .....	33
18. 고혈압 평생 의사진단 경험자(30세 이상)의 걷기실천율 .....	34
19. 고혈압 평생 의사진단 경험자 (30세 이상)의 비만율(자기기입) .....	35

## 첨부. 2012 지역사회건강조사 산출지표 목록

---

## 그림차례

〈그림 1〉 2008-2012 시군구별 남자 현재흡연을 분포	2	〈그림 23〉 2008-2012 시도별 동승차량 앞좌석 안전벨트 착용률 추이	12
〈그림 2〉 2008-2012 시도별 남자 현재흡연을 분포	2	〈그림 24〉 2008-2012 시군구별 동승차량 앞좌석 안전벨트 착용률(연령표준화율)	
〈그림 3〉 2008-2012 시도별 남자 현재흡연을 추이	2	지리적 분포추이	13
〈그림 4〉 2008-2012 시군구별 남자 현재흡연을(연령표준화율) 지리적 분포추이	3	〈그림 25〉 2009-2012 시군구별 중등도 이상 신체활동 실천율 분포	14
〈그림 5〉 2008-2012 시군구별 금연캠페인 경험률 분포	4	〈그림 26〉 2009-2012 시도별 중등도 이상 신체활동 실천율 분포	14
〈그림 6〉 2008-2012 시도별 금연캠페인 경험률 분포	4	〈그림 27〉 2009-2012 시도별 중등도 이상 신체활동 실천율 추이	14
〈그림 7〉 2008-2012 시도별 금연캠페인 경험률 추이	4	〈그림 28〉 2009-2012 시군구별 중등도 이상 신체활동 실천율(연령표준화율)	
〈그림 8〉 2008-2012 시군구별 금연캠페인 경험률(연령표준화율) 지리적 분포추이	5	지리적 분포 추이	15
〈그림 9〉 2008-2012 시군구별 월간음주율 분포	6	〈그림 29〉 2008-2012 시군구별 걷기 실천율 분포	16
〈그림 10〉 2008-2012 시도별 월간음주율 분포	6	〈그림 30〉 2008-2012 시도별 걷기 실천율 분포	16
〈그림 11〉 2008-2012 시도별 월간음주율 추이	6	〈그림 31〉 2008-2012 시도별 걷기 실천율 추이	16
〈그림 12〉 2008-2012 시군구별 월간음주율(연령표준화율) 지리적 분포추이	7	〈그림 32〉 2008-2012 시군구별 걷기 실천율(연령표준화율) 지리적 분포추이	17
〈그림 13〉 2008-2012 시군구별 고위험음주율 분포	8	〈그림 33〉 2008-2012 시군구별 비만율(자기기입) 분포	18
〈그림 14〉 2008-2012 시도별 고위험음주율 분포	8	〈그림 34〉 2008-2012 시도별 비만율(자기기입) 분포	18
〈그림 15〉 2008-2012 시도별 고위험음주율 추이	8	〈그림 35〉 2008-2012 시도별 비만율(자기기입) 추이	18
〈그림 16〉 2008-2012 시군구별 고위험음주율(연령표준화율) 지리적 분포추이	9	〈그림 36〉 2008-2012 시군구별 비만율(자기기입) (연령표준화율) 지리적 분포 추이	19
〈그림 17〉 2008-2012 시군구별 운전 시 안전벨트 착용률 분포	10	〈그림 37〉 2008-2012 시군구별 체중조절 시도율 분포	20
〈그림 18〉 2008-2012 시도별 운전 시 안전벨트 착용률 분포	10	〈그림 38〉 2008-2012 시도별 체중조절 시도율 분포	20
〈그림 19〉 2008-2012 시도별 운전 시 안전벨트 착용률 추이	10	〈그림 39〉 2008-2012 시도별 체중조절 시도율 추이	20
〈그림 20〉 2008-2012 시군구별 운전 시 안전벨트 착용률(연령표준화율)		〈그림 40〉 2008-2012 시군구별 체중조절 시도율(연령표준화율) 지리적 분포추이	21
지리적 분포추이	11	〈그림 41〉 2008-2012 시군구별 스트레스 인지율 분포	22
〈그림 21〉 2008-2012 시군구별 동승차량 앞좌석 안전벨트 착용률 분포	12	〈그림 42〉 2008-2012 시도별 스트레스 인지율 분포	22
〈그림 22〉 2008-2012 시도별 동승차량 앞좌석 안전벨트 착용률 분포	12	〈그림 43〉 2008-2012 시도별 스트레스 인지율 추이	22

〈그림 44〉 2008-2012 시군구별 스트레스 인지율(연령표준화율) 지리적 분포추이	23
〈그림 45〉 2008-2012 시군구별 우울감 경험률 분포	24
〈그림 46〉 2008-2012 시도별 우울감 경험률 분포	24
〈그림 47〉 2008-2012 시도별 우울감 경험률 추이	24
〈그림 48〉 2008-2012 시군구별 우울감 경험률(연령표준화율) 지리적 분포추이	25
〈그림 49〉 2008-2012 시군구별 연간 인플루엔자 예방접종률 분포	26
〈그림 50〉 2008-2012 시도별 연간 인플루엔자 예방접종률 분포	26
〈그림 51〉 2008-2012 시도별 연간 인플루엔자 예방접종률 추이	26
〈그림 52〉 2008-2012 시군구별 연간 인플루엔자 예방접종률(연령표준화율) 지리적 분포추이	27
〈그림 53〉 2008-2012 시군구별 고혈압 평생 의사진단 경험률(30세 이상) 분포	28
〈그림 54〉 2008-2012 시도별 고혈압 평생 의사진단 경험률(30세 이상) 분포	28
〈그림 55〉 2008-2012 시도별 고혈압 평생 의사진단 경험률(30세 이상) 추이	28
〈그림 56〉 2008-2012 시군구별 고혈압 평생 의사진단 경험률(30세 이상)(연령표준화율) 지리적 분포추이	29
〈그림 57〉 2008-2012 시군구별 당뇨병 평생 의사진단 경험률(30세 이상) 분포	30
〈그림 58〉 2008-2012 시도별 당뇨병 평생 의사진단 경험률(30세 이상) 분포	30
〈그림 59〉 2008-2012 시도별 당뇨병 평생 의사진단 경험률(30세 이상) 추이	30
〈그림 60〉 2008-2012 시군구별 당뇨병 평생 의사진단 경험률(30세 이상)(연령표준화율) 지리적 분포추이	31
〈그림 61〉 2008-2012 시도별 고혈압 평생 의사진단 경험자(30세 이상)의 남자 현재흡연률 분포	32
〈그림 62〉 2008-2012 시도별 고혈압 평생 의사진단 경험자(30세 이상)의 남자 현재흡연률 추이	32

〈그림 63〉 2008-2012 시도별 고혈압 평생 의사진단 경험자(30세 이상)의 고위험음주를 분포	33
〈그림 64〉 2008-2012 시도별 고혈압 평생 의사진단 경험자(30세 이상)의 고위험음주를 추이	33
〈그림 65〉 2008-2012 시도별 고혈압 평생 의사진단 경험자(30세 이상)의 걷기실천율 분포	34
〈그림 66〉 2008-2012 시도별 고혈압 평생 의사진단 경험자(30세 이상)의 걷기실천율 추이	34
〈그림 67〉 2008-2012 시도별 고혈압 평생 의사진단 경험자(30세 이상)의 비만을(자기기입) 분포	35
〈그림 68〉 2008-2012 시도별 고혈압 평생 의사진단 경험자(30세 이상)의 비만을(자기기입) 추이	35



## 2012년 지역사회건강조사 개요

- 조사배경 : 지역보건법(제4조 지역보건의료계획의 내용)에 따른 지역주민 건강수준의 모니터링과 평가
- 조사기간 : 2012. 8. 16 ~ 2012. 10. 31(2. 5개월)  
※ 2008년부터 동일시기에 동일 조사체계로 매년 실시
- 조사대상 : 기초자치단체별 평균 900명(만 19세 이상)
- 조사문항 : 건강행태 등 관련 설문 문항 250여개  
※ 조사 문항은 조사 효율성을 높이기 위하여 순환구조로 구성, 매년조사 177개, 2년 주기조사 100개, 4년 주기문항 96개 (총 383개)
- 조사방법 : 가구방문, 전자조사표(CAPI) 1:1 면접조사
- 산출지표 : 총 17개 영역, 197개 산출지표

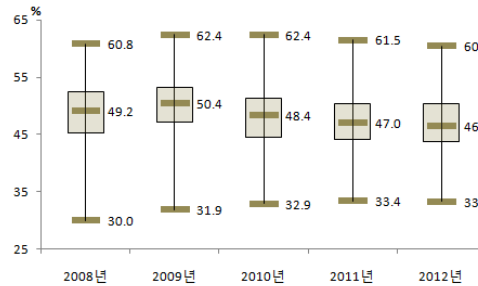
영역	문항수	조사항목
가구조사	5	세대 유형, 기초생활수급자 여부, 주택유형, 가구 연간소득, 치매환자 동거여부
건강행태	건강수준	1 양호한 주관적 건강수준
	흡연	17 평생흡연(100개비 이상)여부, 최초흡연연령, 현재흡연여부, (매일·가끔 피우는 흡연자의) 하루 흡연량/흡연 일 수, 과거 흡연자의 흡연기간/하루 흡연량, 금연시도여부, 금연방법, 금연계획여부, 금연시도이유, 금연캠페인 경험여부, 금연교육 수혜여부
	음주	15 평생음주여부, 최초음주연령, 최근 1년 음주여부 및 빈도/양, 고위험 음주 횟수, 음주 후 문제행동 경험, 일상생활지장 경험, 음주 후 해장술 섭취경험, 음주 후 후회경험, 음주 후 기억력문제 경험, 손상경험, 급주권고 경험, 음주 상담 서비스 경험여부
	안전의식	11 자동차 운전여부, 운전 중 안전벨트 착용여부, 자동차 음주운전여부 및 횟수, 보조석탑승 및 안전벨트 착용여부, 음주자 운전 탑승, 오토바이 운전여부, 오토바이 음주운전여부 및 횟수
	운동	8 고강도/중강도/경기 신체활동 일수 및 시간, 지방자치단체 운동시설 접근도, 지방자치단체 운동프로그램 참여여부

영역	문항수	조사항목
영양	식생활	8 아침식사 일 수, 평상시 소금섭취 수준, 가공식품 구매 시 영양표시 확인여부, 영양 교육 및 상담 수혜여부, 식품 안정성 확보, 한국인을 위한 식생활 지침 인지여부
	비만	12 본인인지체형, 몸무게 조절 시도여부, 몸무게 조절방법, 키, 몸무게
	구강건강	9 주관적 구강건강수준, 저작불편호소여부, 발음불편호소여부, 틀니사용여부, 점심식사 후 칫솔질 실천여부, 치과진료 미치료 경험 및 이유, 구강검진 경험여부, 스케일링(치석제거) 경험여부
	정신건강	5 평균수면시간, 주관적 스트레스 수준 및 상담여부, 우울감 경험여부 및 상담여부
건강검진 및 예방접종		15 인플루엔자 접종여부, 건강검진 수진여부, 건강검진 후 상담여부, 건강검진 미수진 이유, 암 검진 수진여부, 남·녀 암 검진 수진 종류, 암 검진 후 상담여부, 암 검진 미수진 이유
이환		98 만성·급성질환 및 사고중독 여부/일수, 평생의사진단여부, 현재치료여부, 연간 평균 혈압/혈당 측정 침 측정횟수, 해당질환(고혈압, 당뇨병, 이상지질혈증) 치료방법 및 약물 복용여부/횟수, 해당질환(고혈압, 당뇨병, 관절염) 증상관리방법 교육장소, 해당질환(고혈압, 당뇨병) 으로 인한 의료기관 방문횟수, 당화혈색소 인지 및 검사여부, 뇌졸중 후유증 및 증상별 분포, 골다공증 골절부위, 천식(평상시/운동성) 천식여부 및 악화여부, 과민성방광증상, 대사증후군 및 에이즈 인지여부
의료이용		2 필요의료서비스 미수진 여부 및 사유
사고 및 중독		2 최근 1년간 손상 발생 여부 및 건수
활동제한 및 삶의 질		118 외병여부/일수, 결근·결석여부/일수, EQ-5D, EQ-VAS
보건기관 이용		20 이용한 보건기관 및 서비스의 종류, 보건기관을 이용한 이유/이용하지 않는 이유, 보건기관의 서비스에 대한 만족도, 고혈압, 당뇨병, 관절염, 아토피·천식, 치매에 대한 보건기관 홍보 경험 여부
심정지		4 심폐소생술 인지여부, 심폐소생술 교육경험, 심폐소생술 마네킹 실습경험, 심폐소생술 시행여부
교육 및 경제활동		5 경제활동 여부, 일의 종류, 직업분류, 종사상 지위, 최종학력, 졸업 여부, 민간의료보험 가입여부, 결혼 여부, 현재 혼인상태, 광역 시·도 거주기간, 시·군·구 거주기간

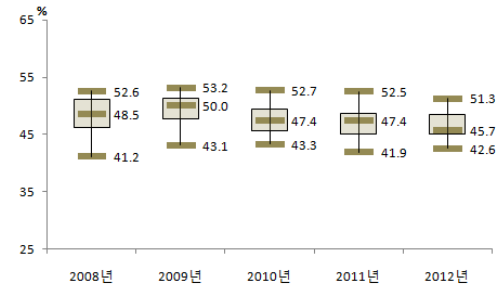
# 2012년 지역사회건강조사 주요 결과

## 1. 남자 현재흡연율

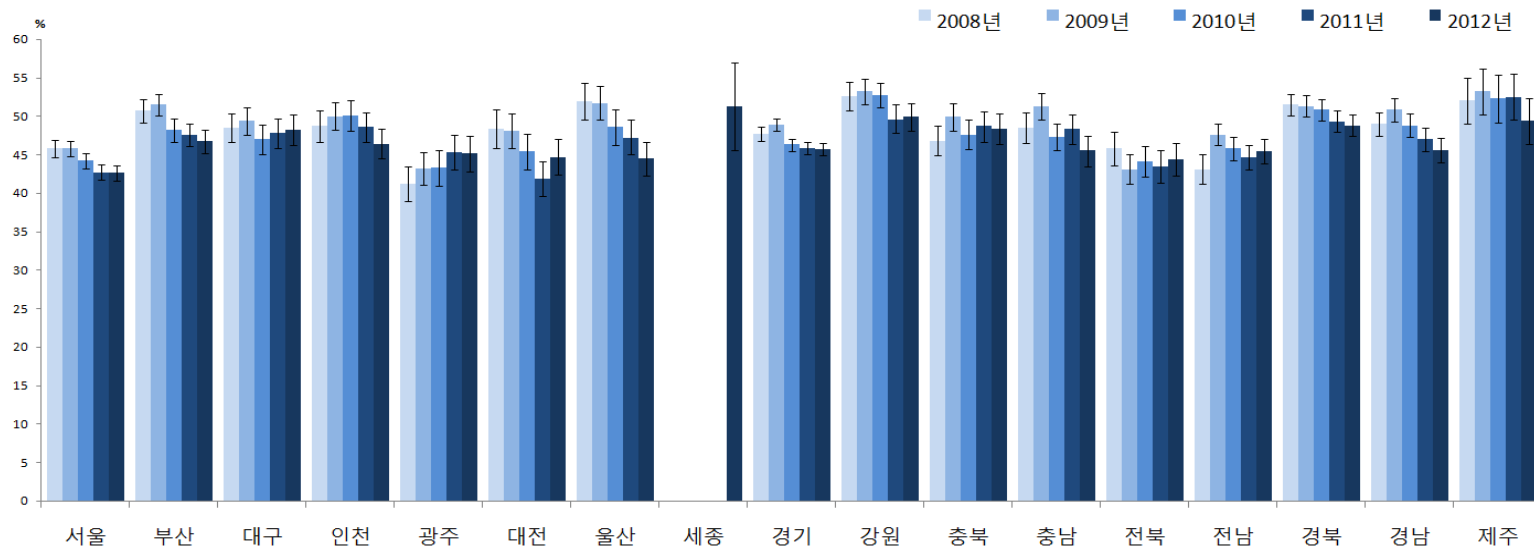
- 정의 : 평생 5갑(100개비)이상 흡연한 사람으로서 현재 흡연하는 남자(“매일 피움” 또는 “가끔 피움”)의 분율
- '12년 시·군·구 단위 남자 현재흡연율은 최소 33.3%~최대 60.4%(중앙값 46.4%, 27.1%p 차이)로 분포
- 지난 5년간 시·군·구 단위 지역 분포의 중앙값이 49.2%('08), 50.4%('09), 48.4%('10), 47.0%('11), 46.4%('12)로 '09년을 기점으로 감소하는 추세



〈그림 1〉 2008-2012 시군구별 남자 현재흡연율 분포

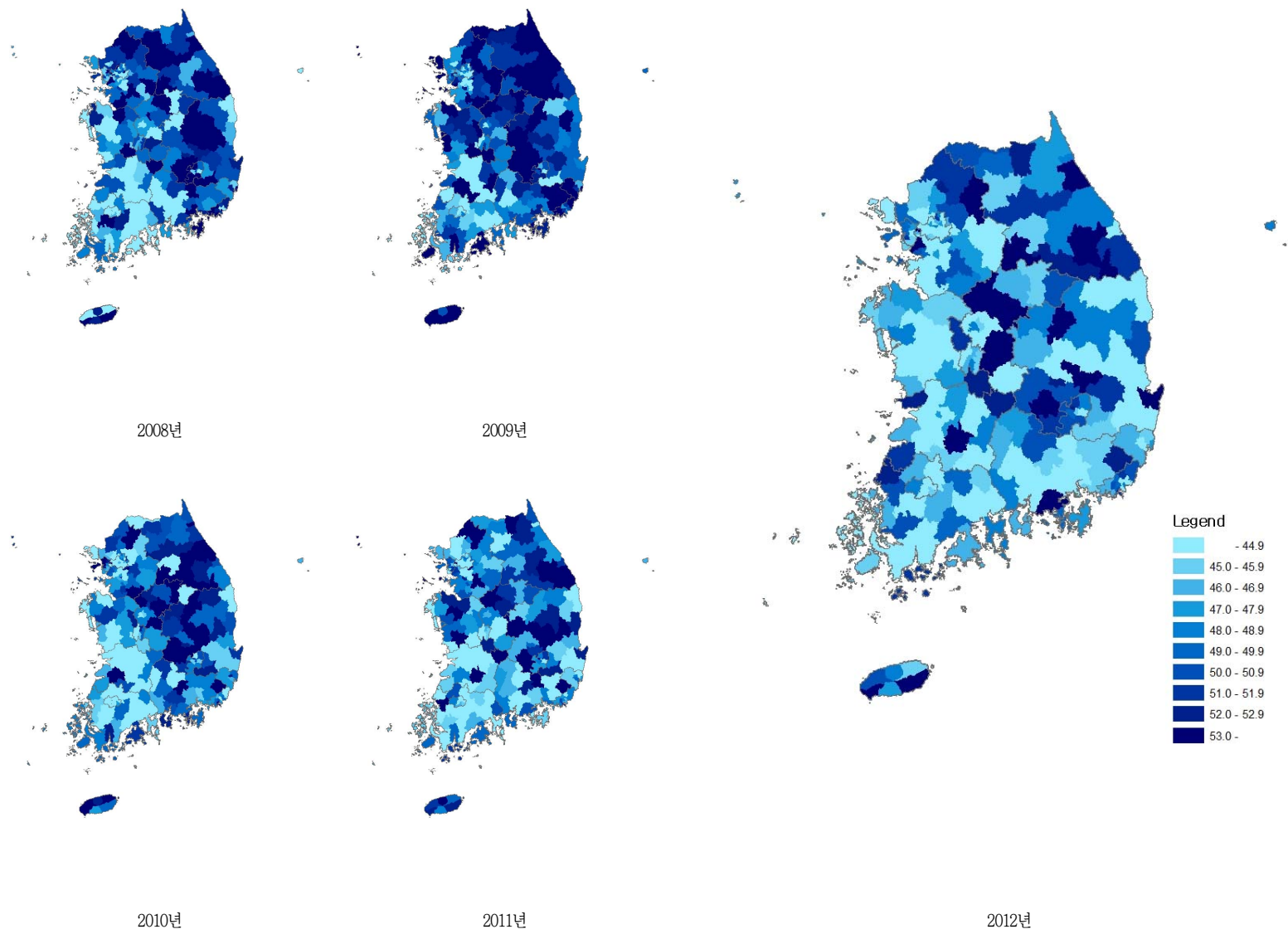


〈그림 2〉 2008-2012 시도별 남자 현재흡연율 분포



〈그림 3〉 2008-2012 시도별 남자 현재흡연율 추이

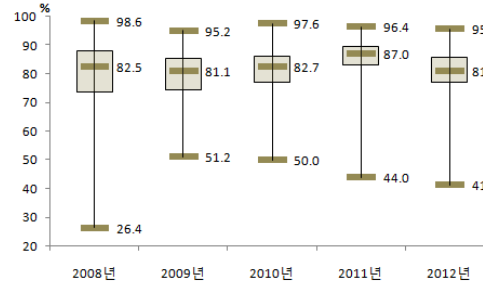




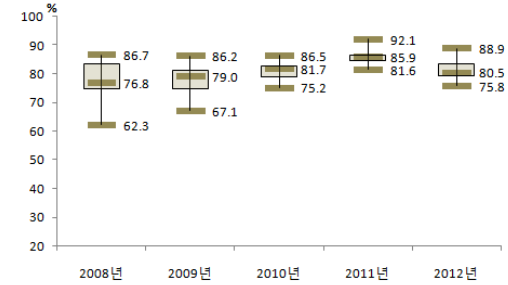
〈그림 4〉 2008~2012 시군구별 남자 현재흡연율(연령표준화율) 지리적 분포추이

## 2. 금연캠페인 경험률

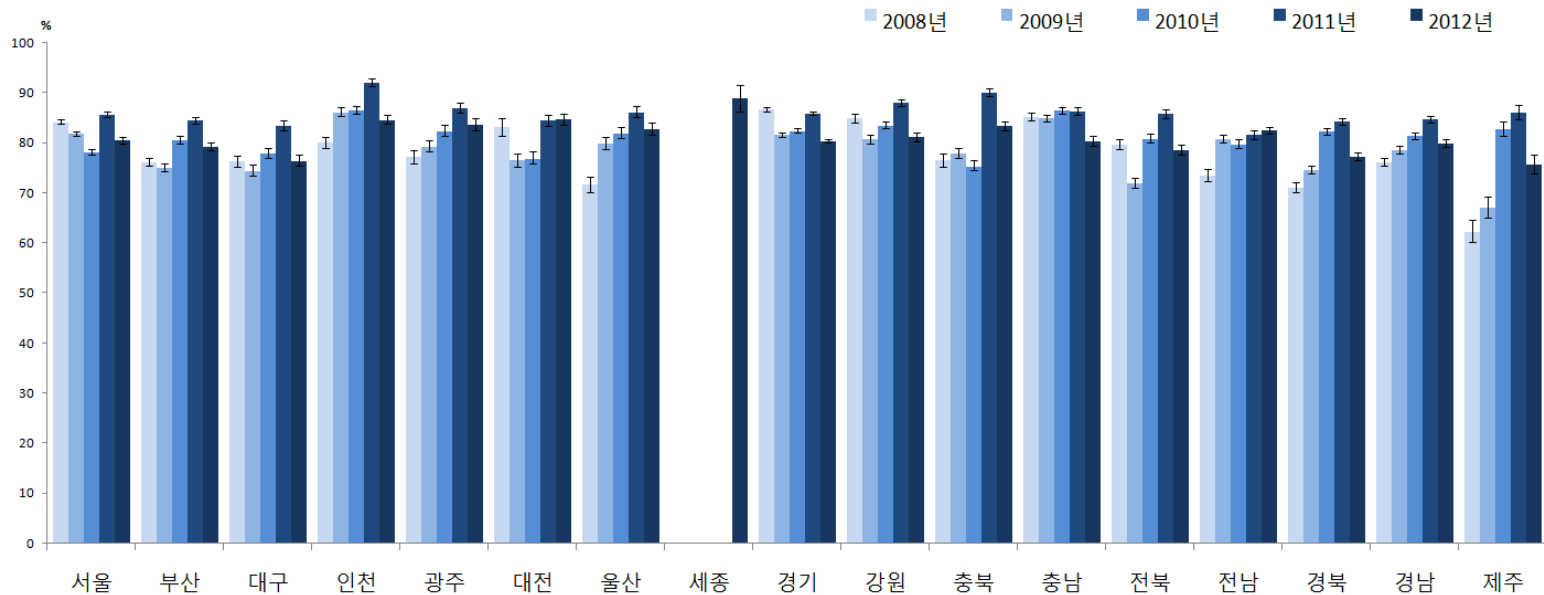
- 정의 : 최근 1년(365일) 동안 금연에 대한 공익 광고 (TV, 라디오, 포스터, 리플릿 등)를 보거나 들어본 경험이 있는 사람의 비율
- '12년 시·군·구 단위 금연캠페인 경험률은 최소 41.3% ~ 최대 95.7%(중앙값 81.1%, 54.4%p차이)로 분포
- 지난 5년간 시·군·구 단위 지역 분포의 중앙값이 82.5%('08), 81.1%('09), 82.7%('10), 87.0%('11), 81.1%('12)로 증감을 반복하는 추세



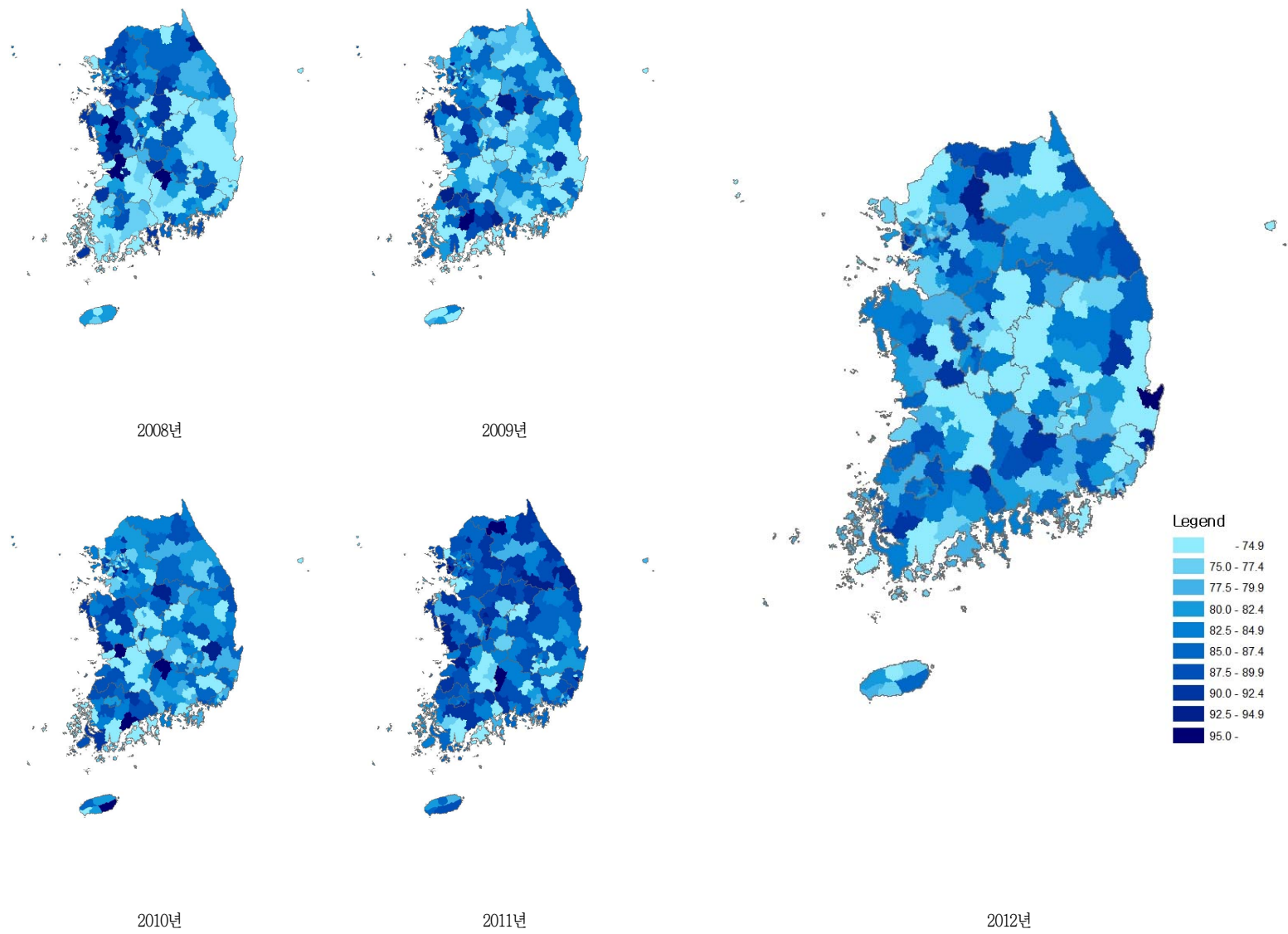
〈그림 5〉 2008-2012 시군구별 금연캠페인 경험률 분포



〈그림 6〉 2008-2012 시도별 금연캠페인 경험률 분포



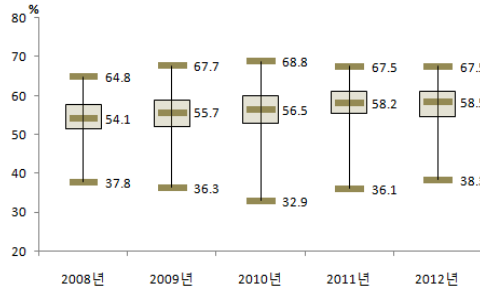
〈그림 7〉 2008-2012 시도별 금연캠페인 경험률 추이



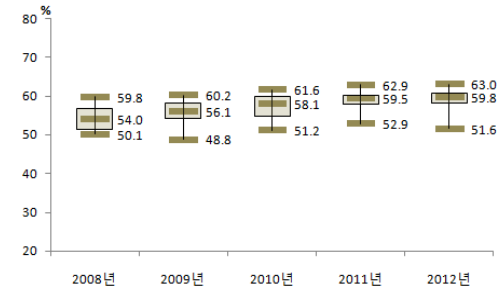
〈그림 8〉 2008-2012 시군구별 금연캠페인 경험률(연령표준화율) 지리적 분포추이

### 3. 월간음주율

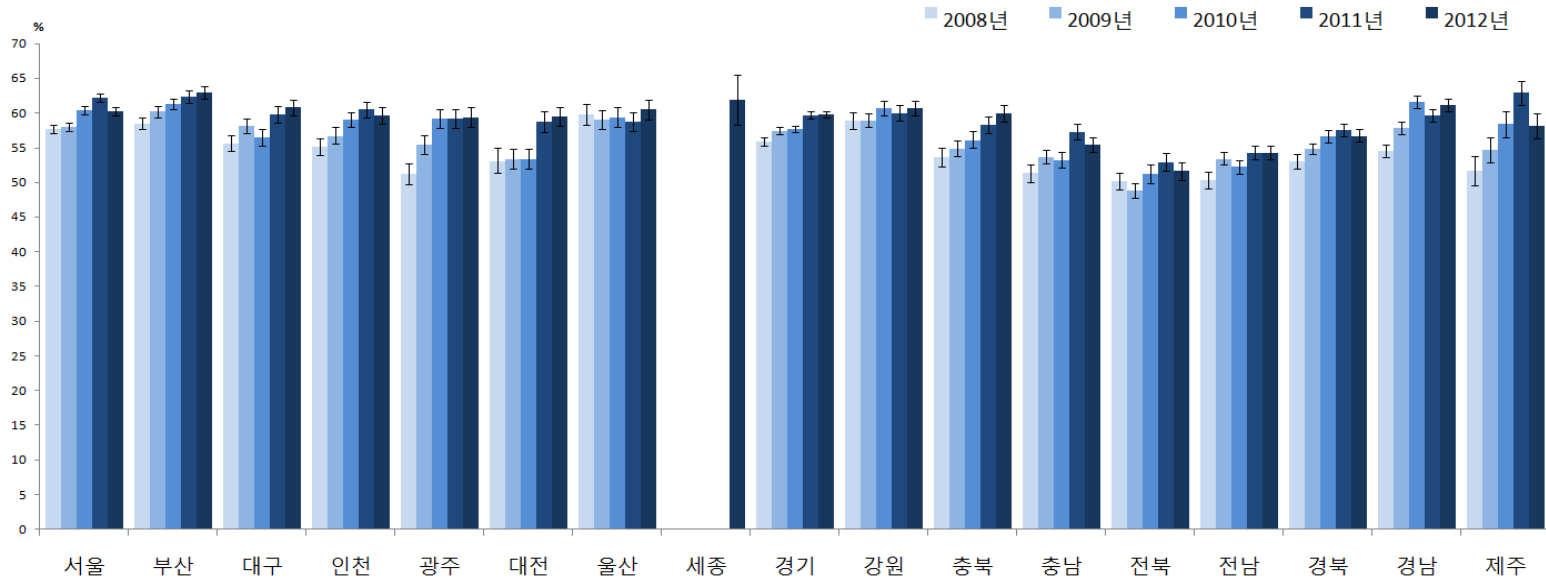
- 정의 : 최근 1년(365일) 동안 한 달(30일)에 1회 이상 음주한 사람의 분율
- '12년 시·군·구 단위 월간음주율은 최소 38.3% ~ 최대 67.5%(중앙값 58.5%, 29.2%p차이)로 분포
- 지난 5년간 시·군·구 단위 지역 분포의 중앙값이 54.1%('08), 55.7%('09), 56.5%('10), 58.2%('11), 58.5%('12)로 증가하는 추세



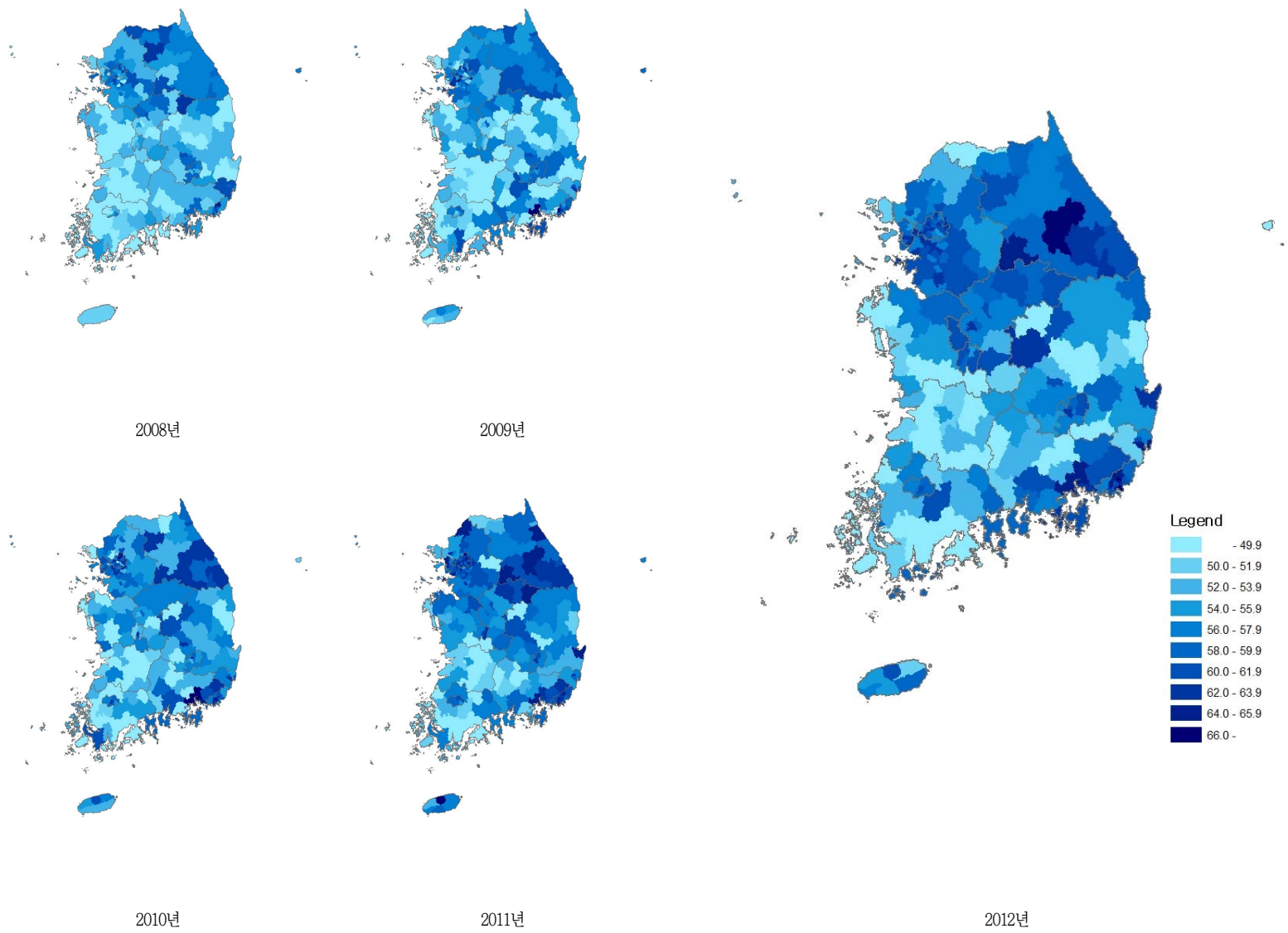
〈그림 9〉 2008-2012 시군구별 월간음주율 분포



〈그림 10〉 2008-2012 시도별 월간음주율 분포



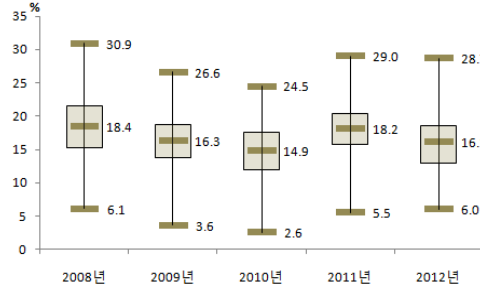
〈그림 11〉 2008-2012 시도별 월간음주율 추이



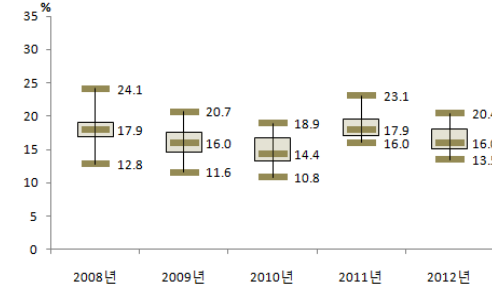
〈그림 12〉 2008-2012 시군구별 월간음주율(연령표준화율) 지리적 분포추이

#### 4. 고위험음주율

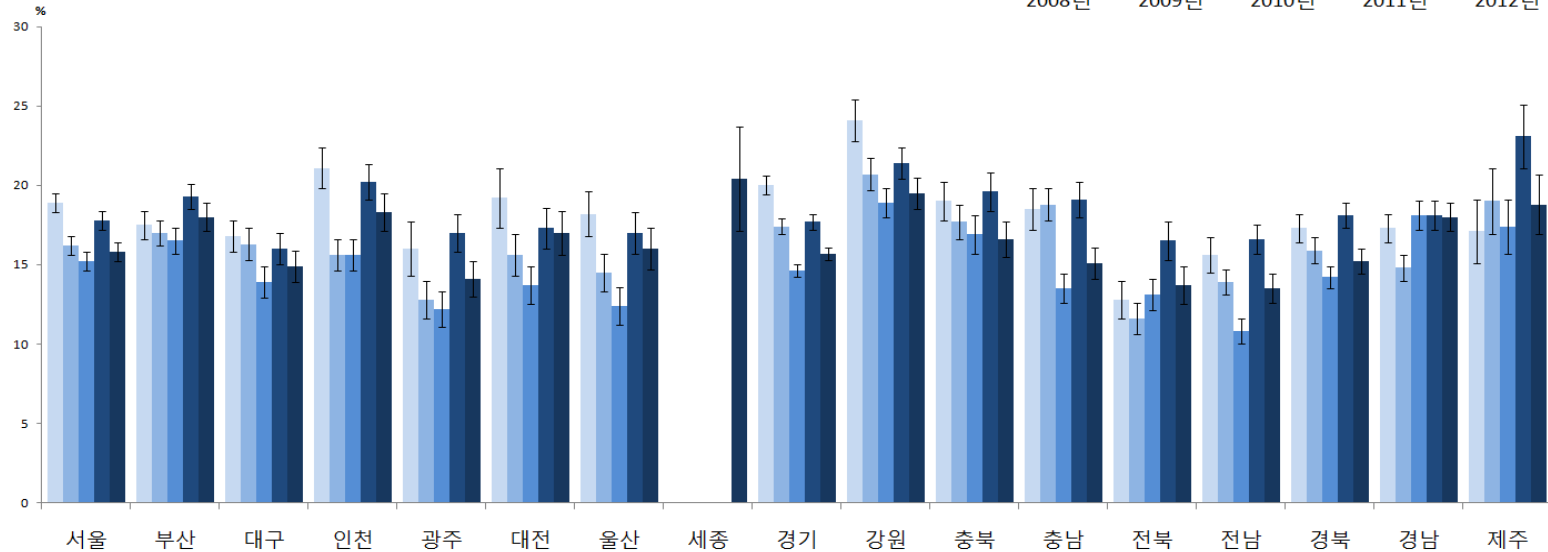
- 정의 : 최근 1년(365일) 동안 음주한 사람 중에서 남자는 한 번의 술자리에서 7잔 이상(또는 맥주 5캔 정도), 여자는 5잔 이상(또는 맥주 3캔 정도)을 주 2회 이상 마신다고 응답한 사람의 분율
- '12년 시·군·구 단위 고위험음주율은 최소 6.0% ~ 최대 28.7%(중앙값 16.1%, 22.7%p 차이)로 분포
- 지난 5년간 시·군·구 단위 지역 분포의 중앙값이 18.4%('08), 16.3%('09), 14.9%('10), 18.2%('11), 16.1%('12)로 증감을 반복하는 추세



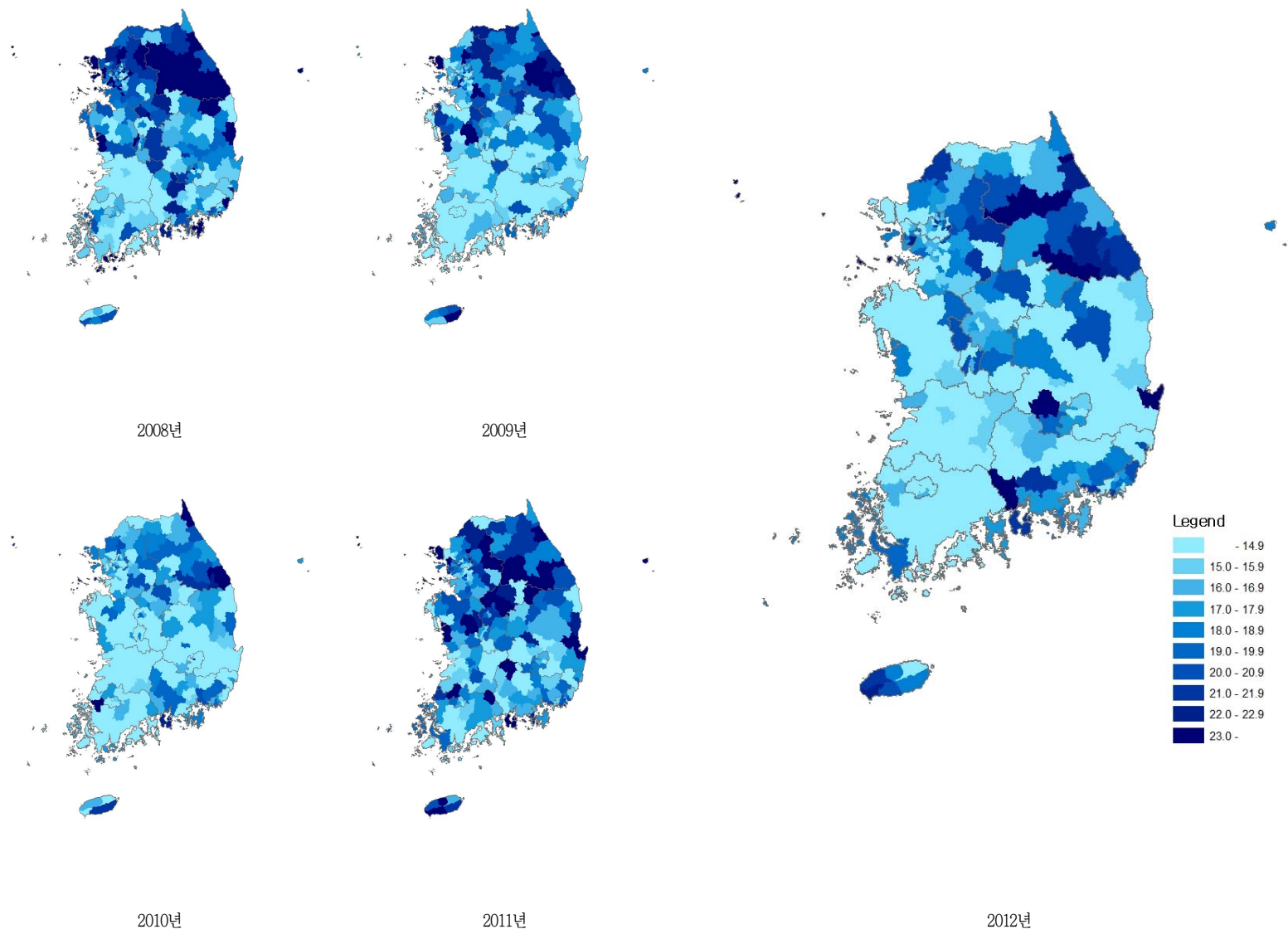
〈그림 13〉 2008-2012 시군구별 고위험음주율 분포



〈그림 14〉 2008-2012 시도별 고위험음주율 분포



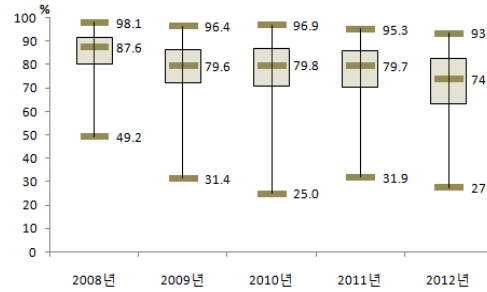
〈그림 15〉 2008-2012 시도별 고위험음주율 추이



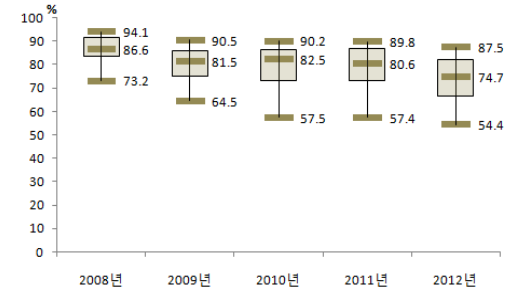
〈그림 16〉 2008~2012 시군구별 고위험음주율(연령표준화율) 지리적 분포추이

## 5. 운전 시 안전벨트 착용률

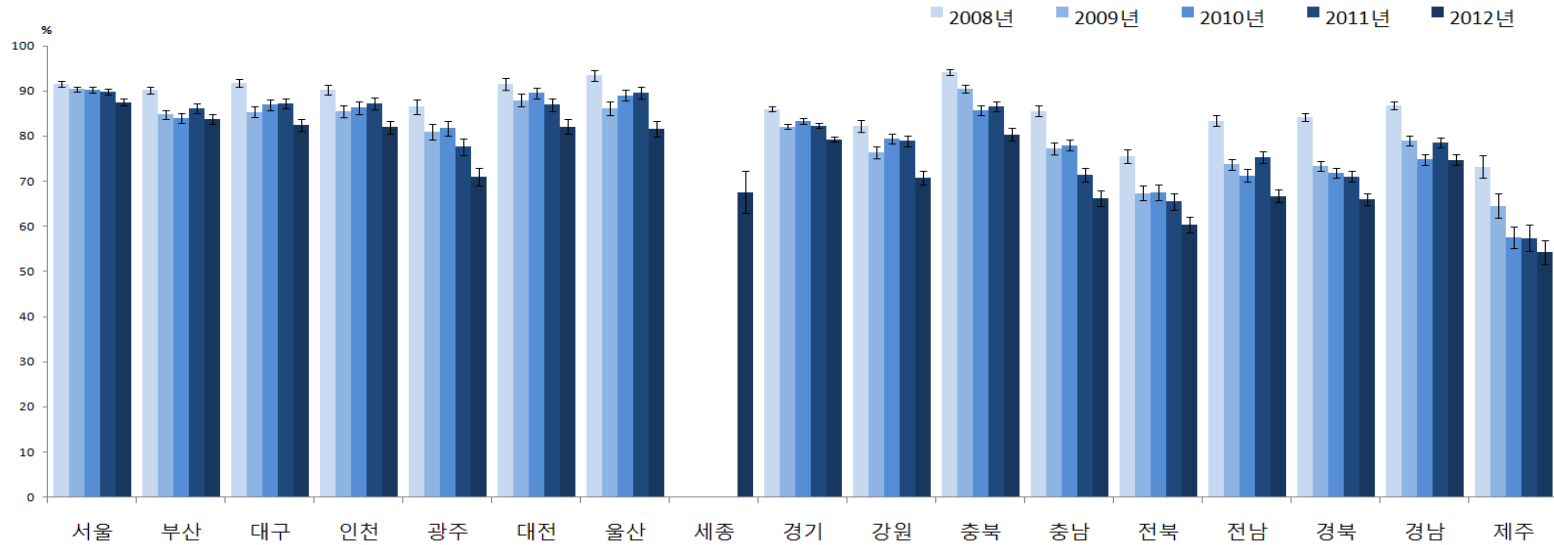
- 정의 : 자동차 운전 시 안전벨트를 항상 착용하는 사람의 비율
- '12년 시·군·구 단위 운전시 안전벨트 착용률은 최소 27.4% ~ 최대 93.5% (중앙값 74.0%, 66.1%p 차이)로 분포
- 지난 5년간 시·군·구 단위 지역 분포의 중앙값이 87.6%('08), 79.6%('09), 79.8%('10), 79.7%('11), 74.0%('12)로 감소하는 추세



〈그림 17〉 2008-2012 시군구별 운전 시 안전벨트 착용률 분포

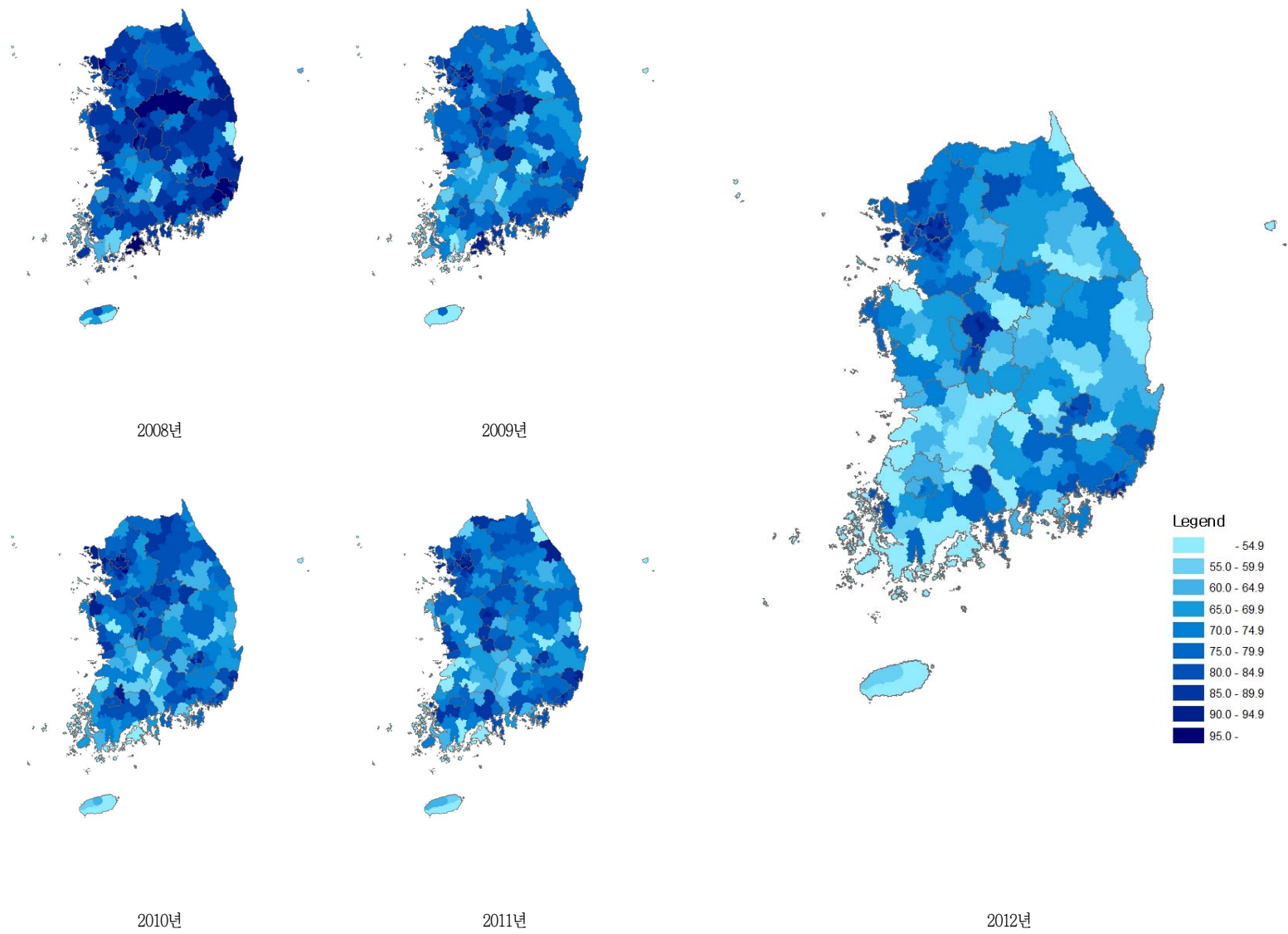


〈그림 18〉 2008-2012 시도별 운전 시 안전벨트 착용률 분포



〈그림 19〉 2008-2012 시도별 운전 시 안전벨트 착용률 추이

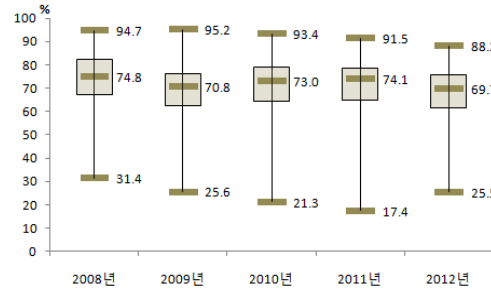




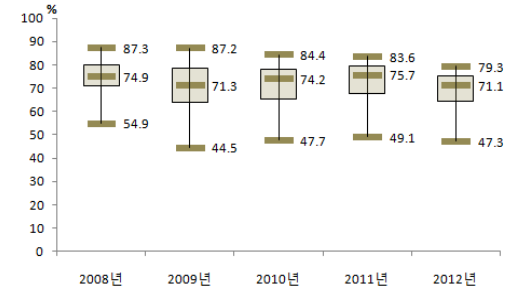
〈그림 20〉 2008-2012 시군구별 운전 시 안전벨트 착용률(연령표준화율) 지리적 분포추이

## 6. 동승차량 앞좌석 안전벨트 착용률

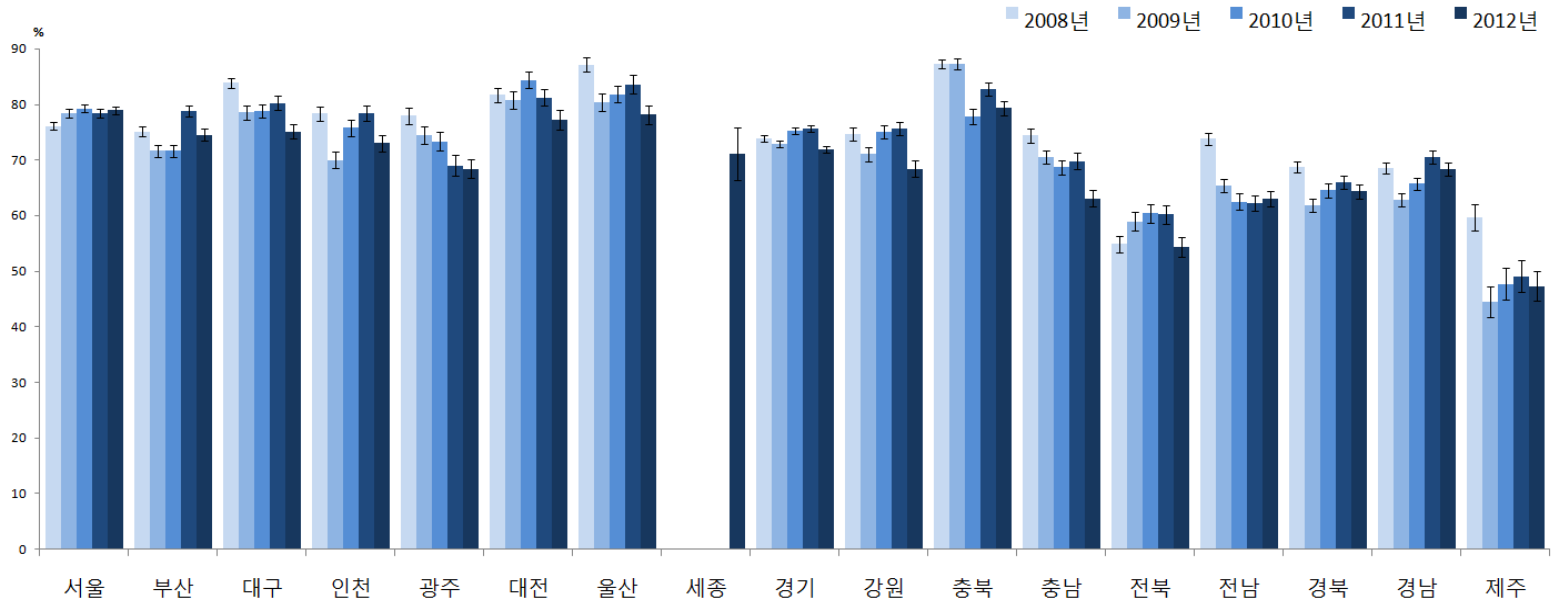
- 정의 : 다른 사람이 운전하는 자동차의 앞좌석에 앉았을 때 안전벨트를 항상 착용하는 사람의 분율
- '12년 시·군·구 단위 동승차량 앞좌석 안전벨트 착용률은 최소 25.5% ~ 최대 88.2%(중앙값 69.7%, 62.7%p 차이)로 분포
- 지난 5년간 시·군·구 단위 지역 분포의 중앙값이 74.8%('08), 70.8%('09), 73.0%('10), 74.1%('11), 69.7%('12)로 증감을 반복하는 추세



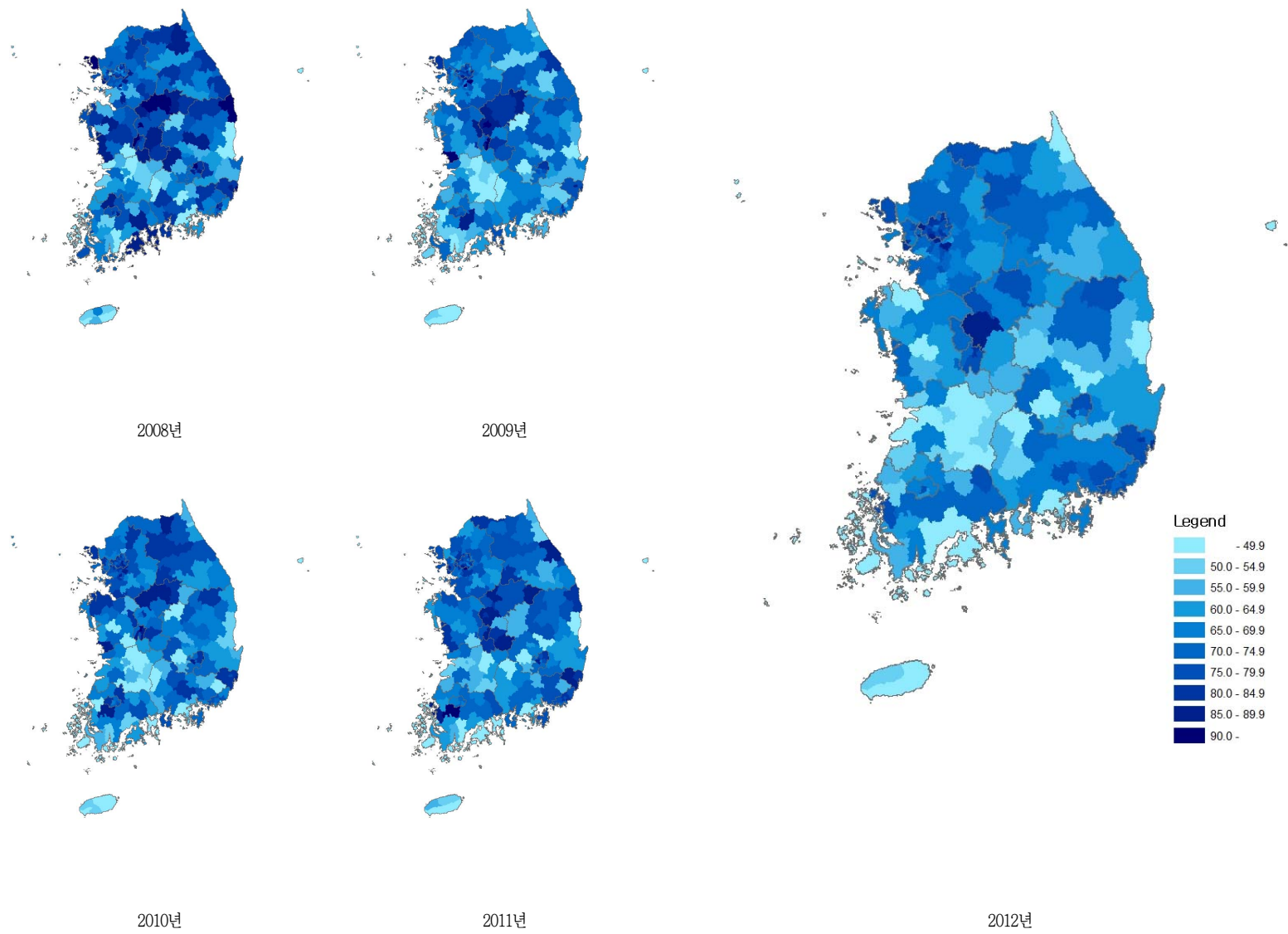
〈그림 21〉 2008-2012 시군구별 동승차량 앞좌석 안전벨트 착용률 분포



〈그림 22〉 2008-2012 시도별 동승차량 앞좌석 안전벨트 착용률 분포



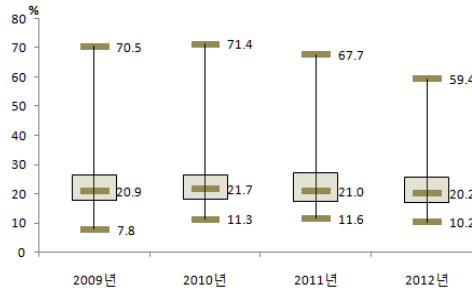
〈그림 23〉 2008-2012 시도별 동승차량 앞좌석 안전벨트 착용률 추이



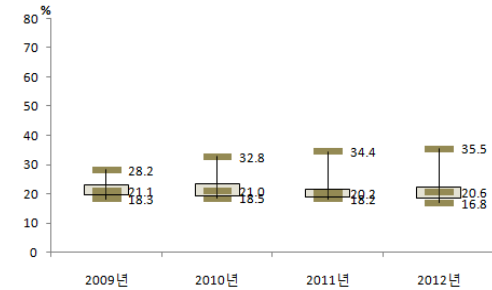
〈그림 24〉 2008-2012 시군구별 동승차량 앞좌석 안전벨트 착용률(연령표준화율) 지리적 분포추이

## 7. 중등도 이상 신체활동 실천율<sup>1)</sup>

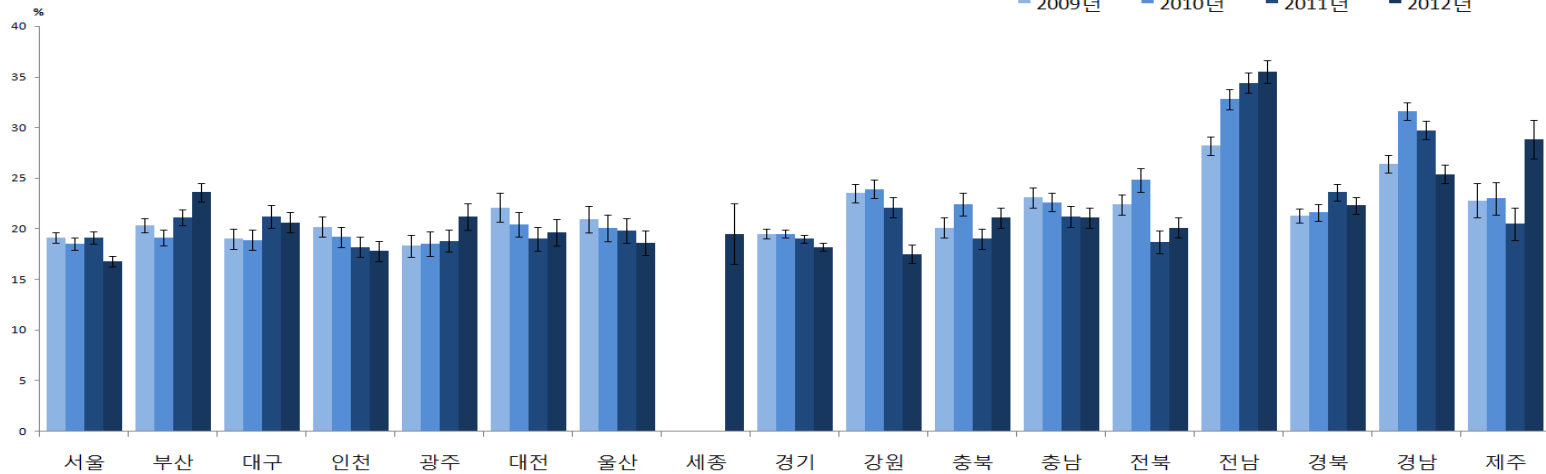
- 정의 : 최근 1주일(7일) 동안 격렬한 신체 활동을 1회 20분 이상, 주 3일 이상 실천한 사람 또는 최근 1주일(7일) 동안 중등도 신체활동을 1회 30분 이상, 주 5일 이상 실천한 사람의 분율
- '12년 시·군·구 단위 중등도 이상 신체 활동 실천율은 최소 10.2%~최대 59.4% (중앙값 20.2%, 49.2%p차이)로 분포
- 지난 4년간 시·군·구 단위 지역 분포의 중앙값이 20.9%('09), 21.7%('10), 21.0%('11), 20.2%('12)로 변동 없는 추세



〈그림 25〉 2009-2012 시군구별  
중등도 이상 신체활동 실천율 분포



〈그림 26〉 2009-2012 시도별  
중등도 이상 신체활동 실천율 분포

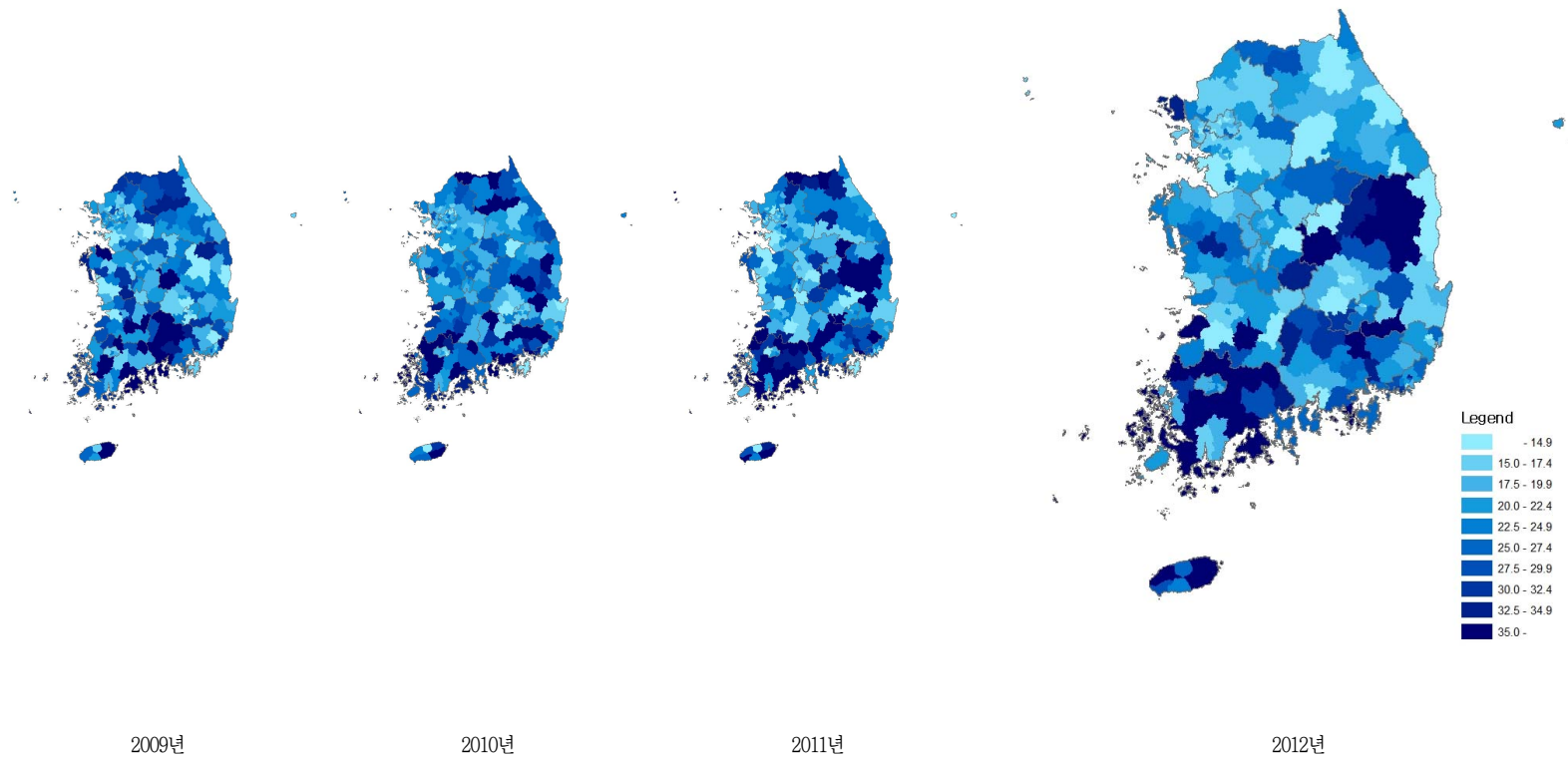


〈그림 27〉 2009-2012 시도별 중등도 이상 신체활동 실천율 추이

1) [산출식 변경으로 연도비교 시 2008년 결과 제외]

2008년 산출식 : (최근 1주일 동안 신체활동을 1회 30분 이상 주 5일 이상 실천한 사람 수/조사대상 인구 수)×100

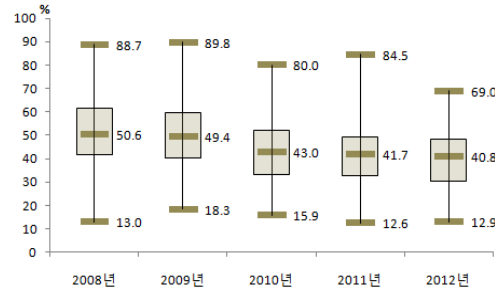
2009년~2012년 산출식 : (최근 1주일(7일) 동안 격렬한 신체활동을 1회 20분 이상 주 3일 이상 실천한 사람의 수 또는 최근 1주일(7일) 동안 중등도 신체활동을 1회 30분 이상 주 5일 이상 실천한 사람의 수 / 조사대상 응답자 수)×100



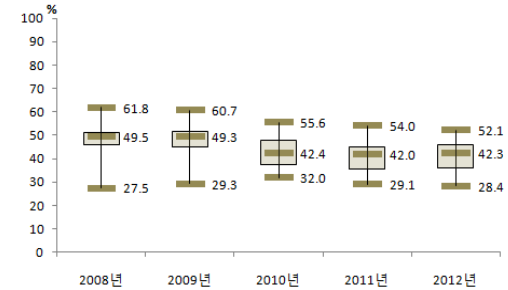
〈그림 28〉 2009-2012 시군구별 중등도 이상 신체활동 실천율(연령표준화율) 지리적 분포 추이

## 8. 걷기 실천율

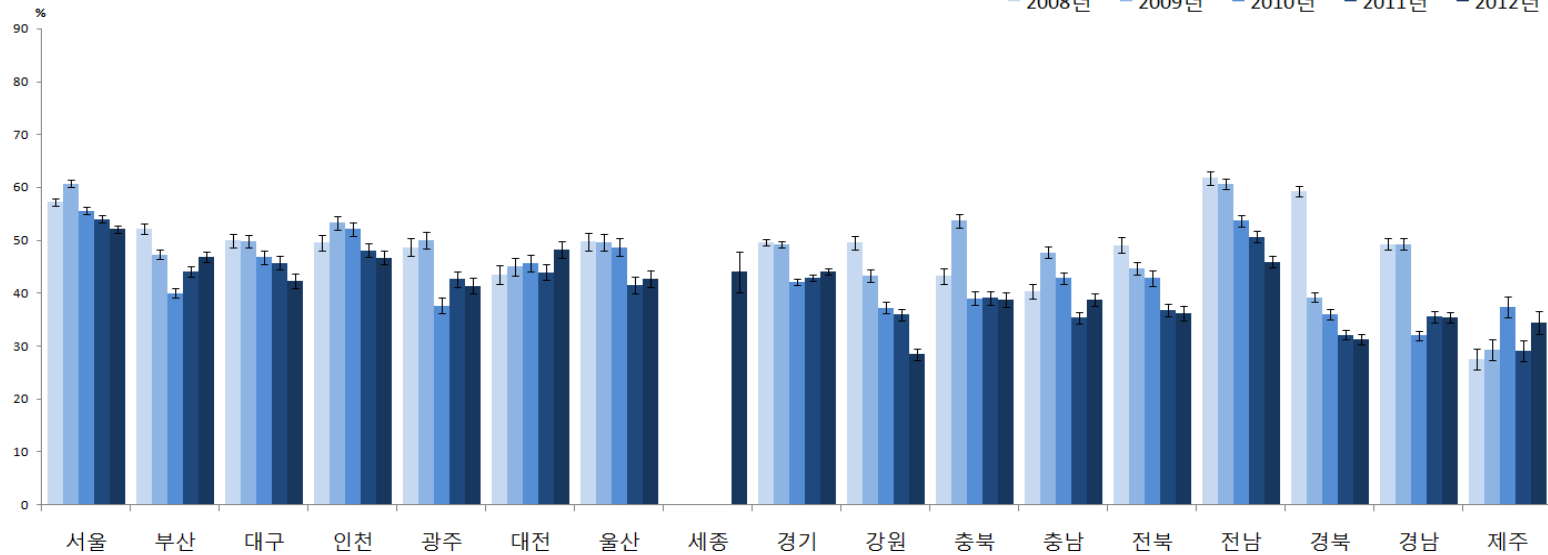
- 정의 : 최근 1주일(7일) 동안 1회 30분 이상 걷기를 주 5일 이상 실천한 사람의 분율
- '12년 시·군·구 단위 걷기 실천율은 최소 12.9% ~ 최대 69.0%(중앙값 40.8%, 56.1%p 차이)로 분포
- 지난 5년간 시·군·구 단위 지역 분포의 중앙값이 50.6%('08), 49.4%('09), 43.0%('10), 41.7%('11), 40.8%('12)로 매년 지속적으로 감소하는 추세



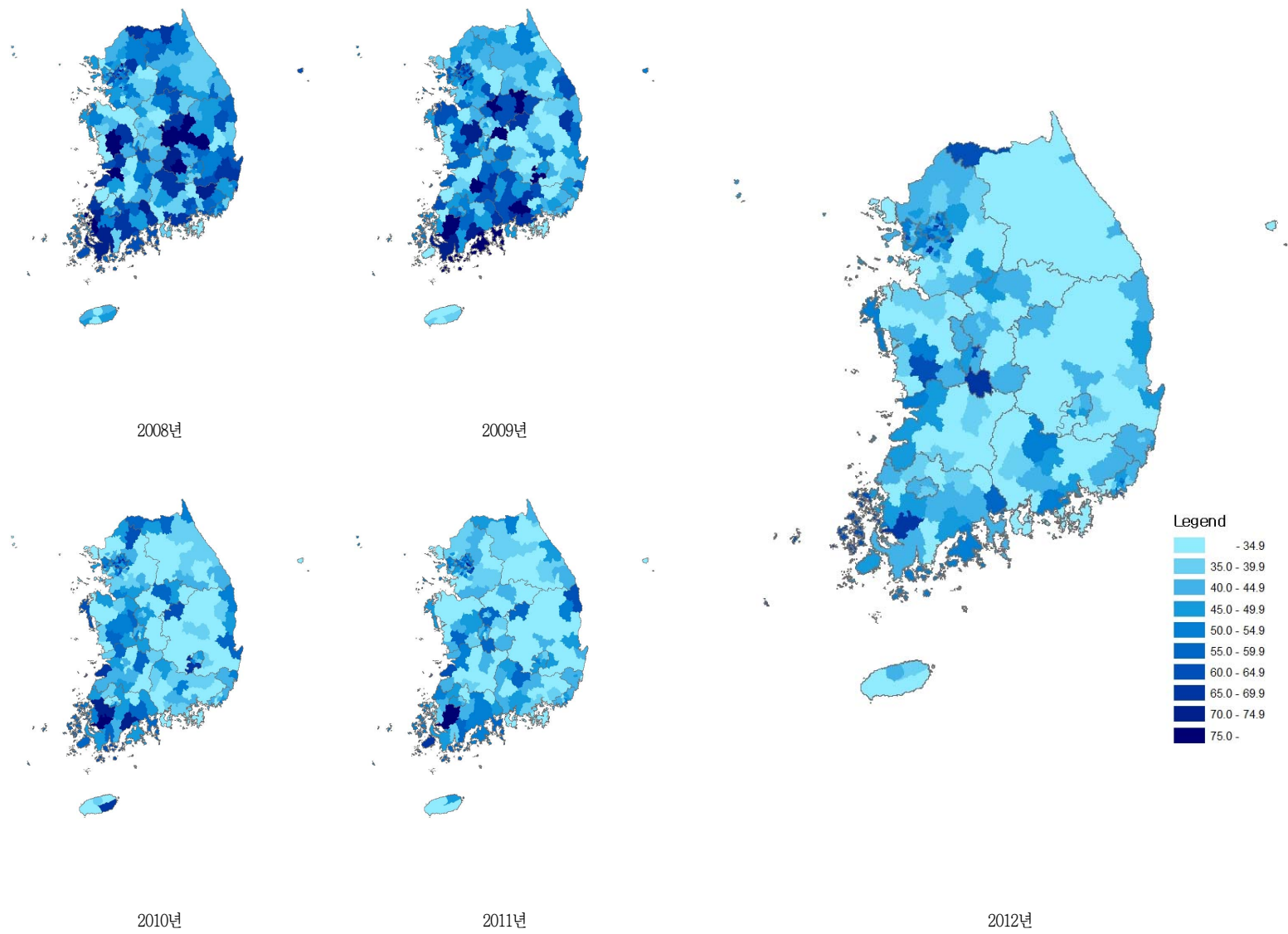
〈그림 29〉 2008-2012 시군구별 걷기 실천율 분포



〈그림 30〉 2008-2012 시도별 걷기 실천율 분포



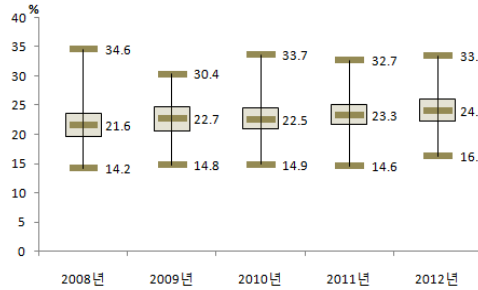
〈그림 31〉 2008-2012 시도별 걷기 실천율 추이



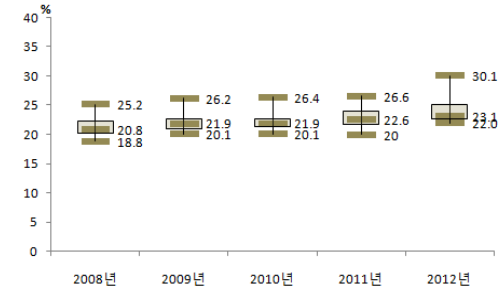
〈그림 32〉 2008-2012 시군구별 건기 실천율(연령표준화율) 지리적 분포추이

## 9. 비만율(자기기입)

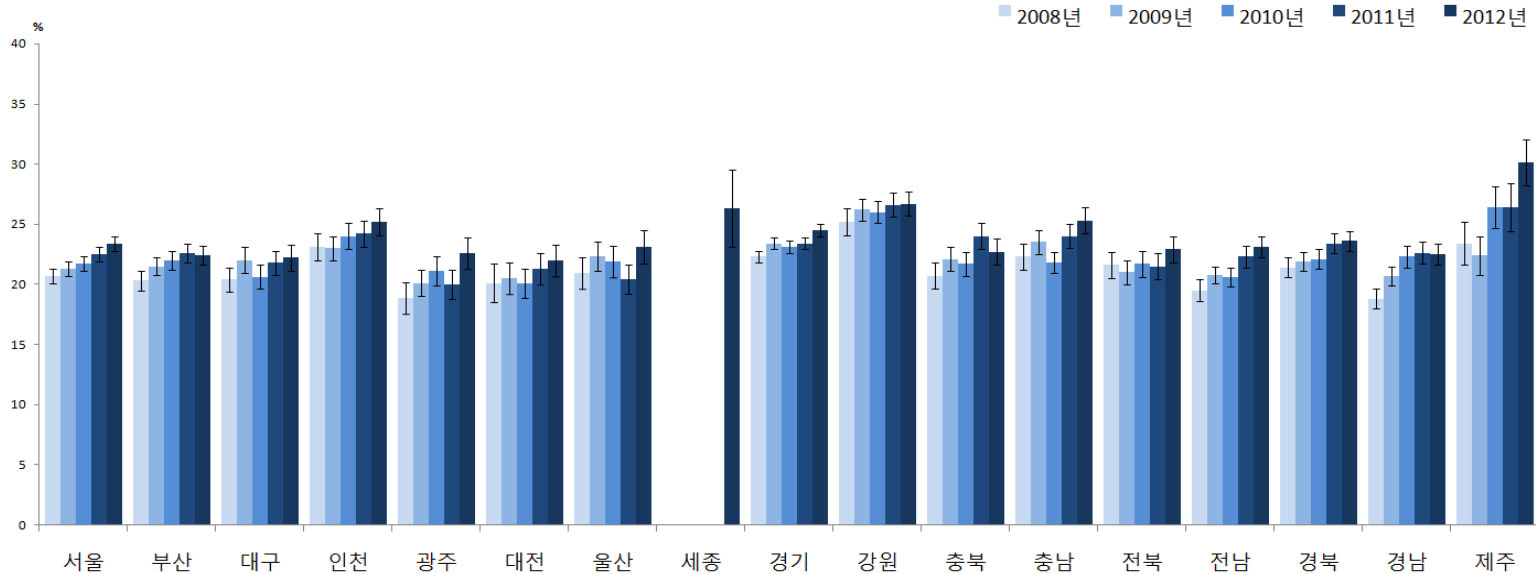
- 정의 : 체질량지수(kg/m<sup>2</sup>) 25이상인 사람의 비율
- '12년 시·군·구 단위 자기기입 비만율은 최소 16.3% ~ 최대 33.5%(중앙값 24.1%, 17.2%p 차이)로 분포
- 지난 5년간 시·군·구 단위 지역 분포의 중앙값이 21.6%('08), 22.7%('09), 22.5%('10), 23.3%('11), 24.1%('12)로 증가하는 추세



〈그림 33〉 2008-2012 시군구별 비만율(자기기입) 분포

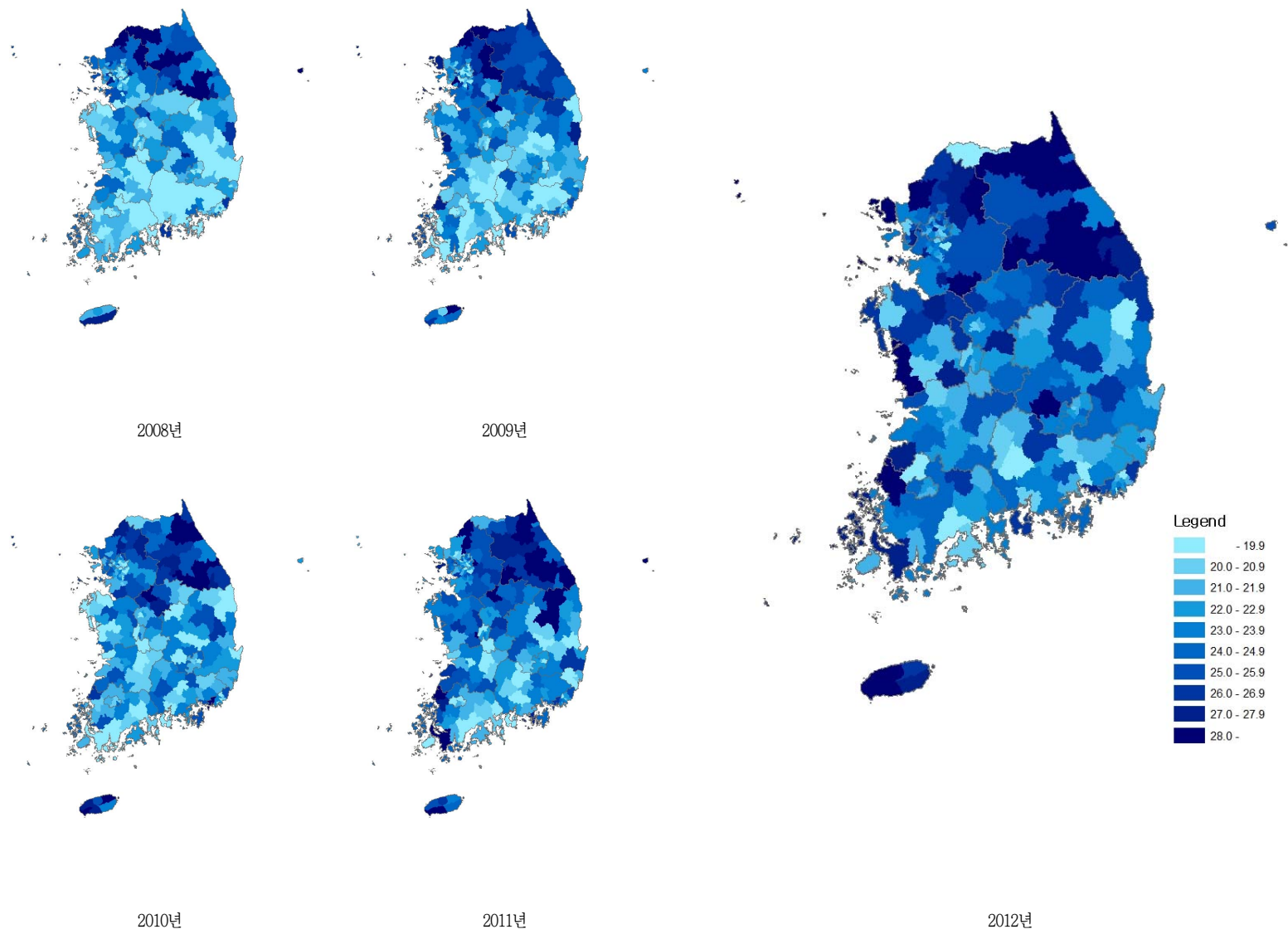


〈그림 34〉 2008-2012 시도별 비만율(자기기입) 분포



〈그림 35〉 2008-2012 시도별 비만율(자기기입) 추이

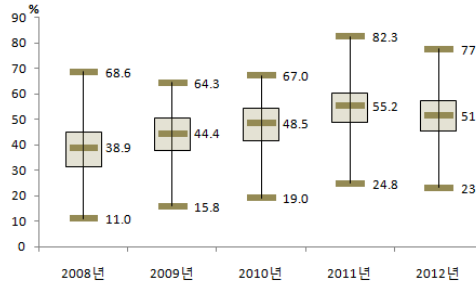




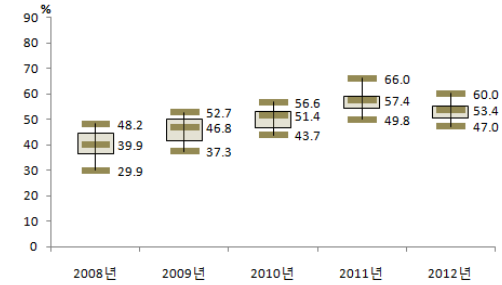
〈그림 36〉 2008~2012 시군구별 비만율(자기기입) (연령표준화율) 지리적 분포 추이

## 10. 체중조절 시도율

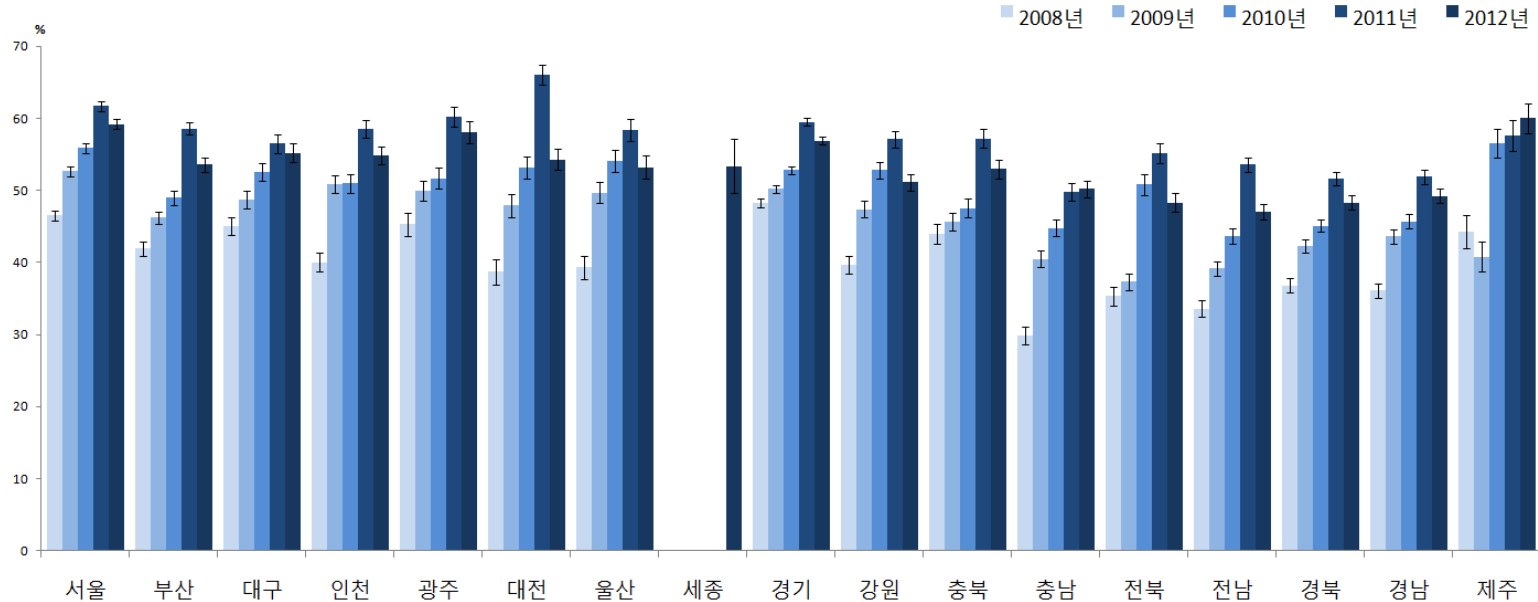
- 정의 : 최근 1년(365일) 동안 체중을 “줄이거나” 또는 “유지”하려고 노력했던 사람의 분율
- '12년 시·군·구 단위 체중조절 시도율은 최소 23.0%~최대 77.5%(중앙값 51.4%, 54.5%p 차이)로 분포
- 지난 5년간 시·군·구 단위 지역 분포의 중앙값이 38.9%('08), 44.4%('09), 48.5%('10), 55.2%('11), 51.4%('12)로 '11년까지 지속적으로 증가하다 '12년 감소 추세



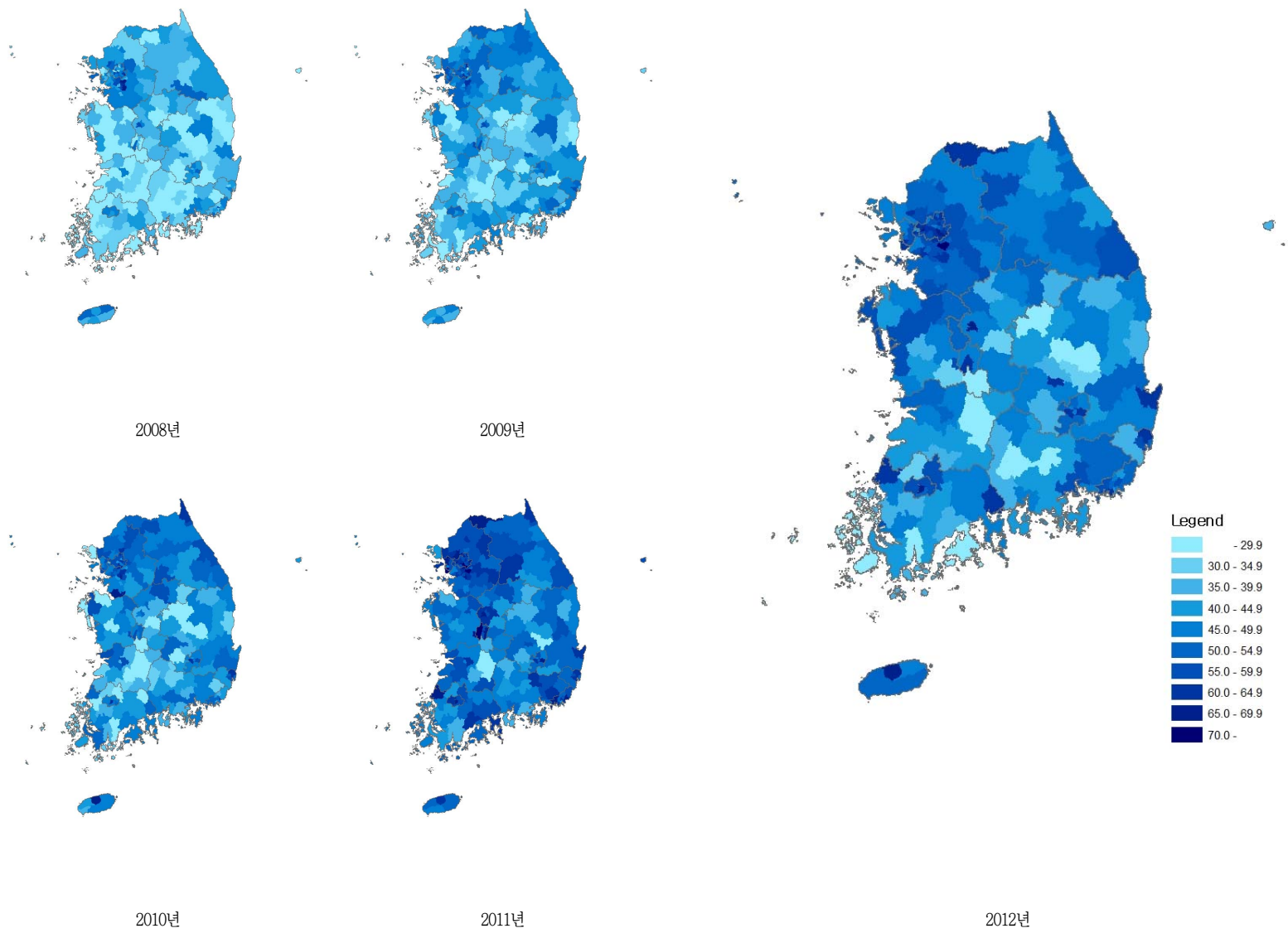
〈그림 37〉 2008-2012 시군구별 체중조절 시도율 분포



〈그림 38〉 2008-2012 시도별 체중조절 시도율 분포



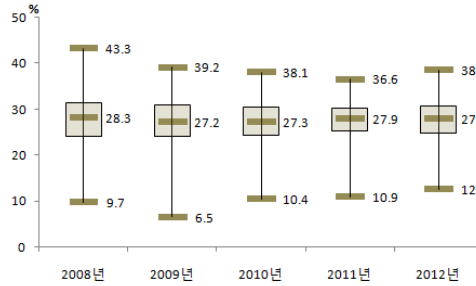
〈그림 39〉 2008-2012 시도별 체중조절 시도율 추이



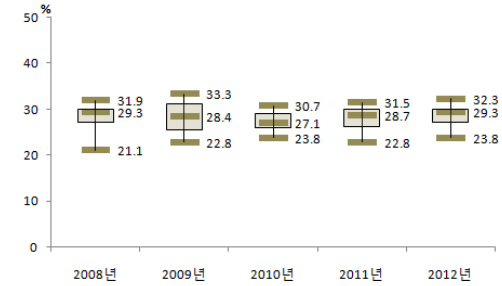
〈그림 40〉 2008-2012 시군구별 체중조절 시도율(연령표준화율) 지리적 분포추이

## 11. 스트레스 인지율

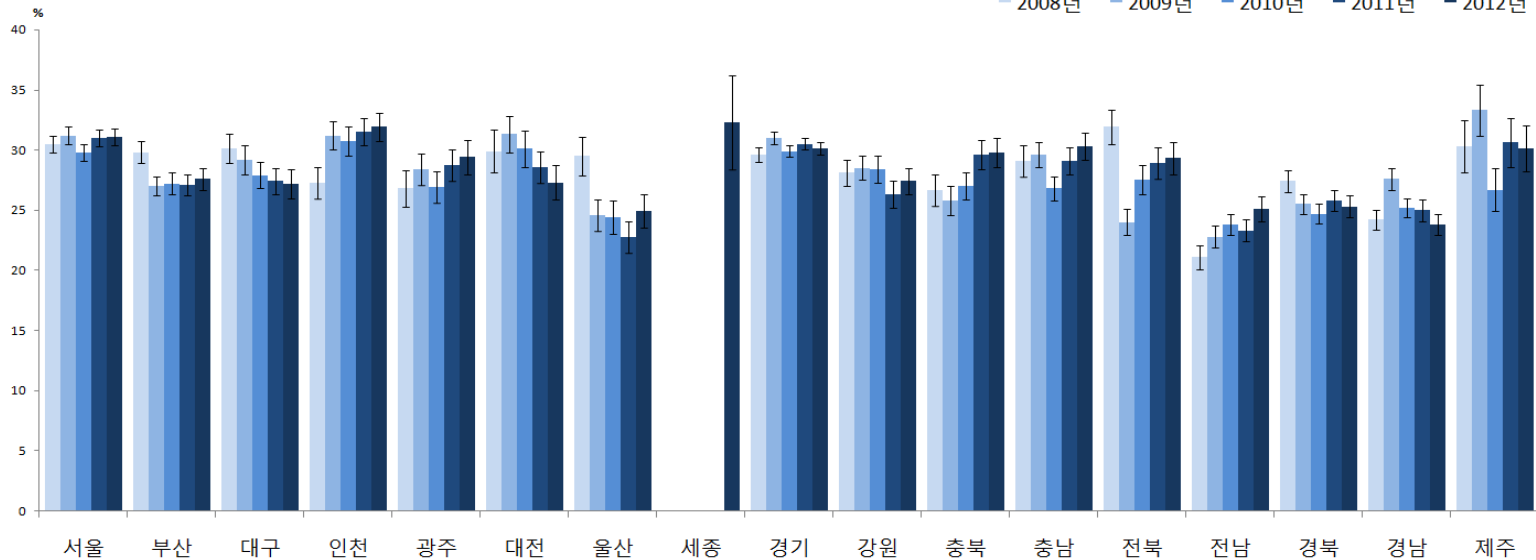
- 정의 : 평소 일상생활 중 스트레스를 “대단히 많이” 또는 “많이” 느끼는 사람의 비율
- '12년 시·군·구 단위 스트레스 인지율은 최소 12.6%~최대 38.5%(중앙값 27.9%, 25.9%p 차이)로 분포
- 지난 5년간 시·군·구 단위 지역 분포의 중앙값이 28.3%('08), 27.2%('09), 27.3%('10), 27.9%('11), 27.9%('12)로 변동 없는 추세



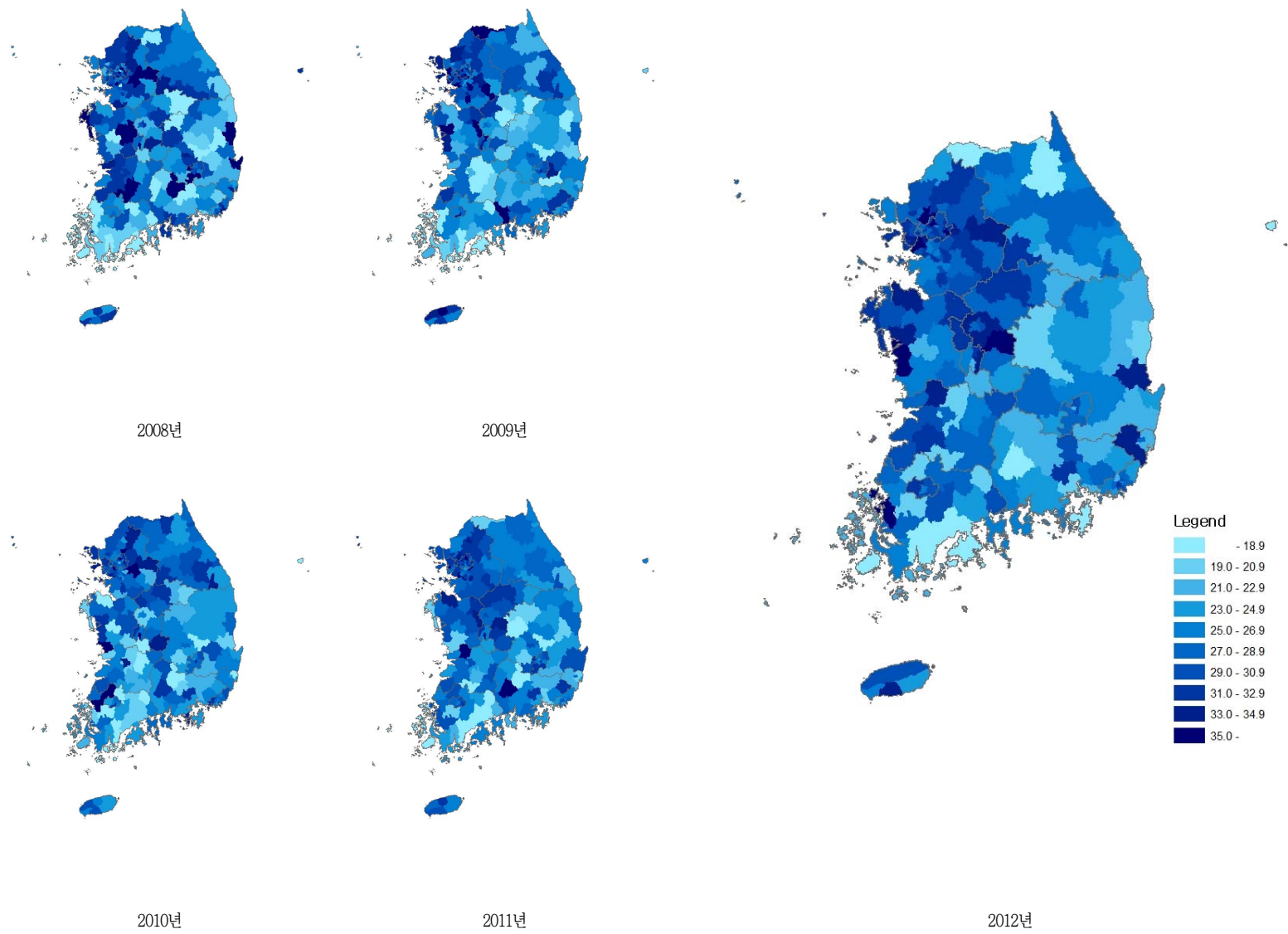
〈그림 41〉 2008-2012 시군구별 스트레스 인지율 분포



〈그림 42〉 2008-2012 시도별 스트레스 인지율 분포



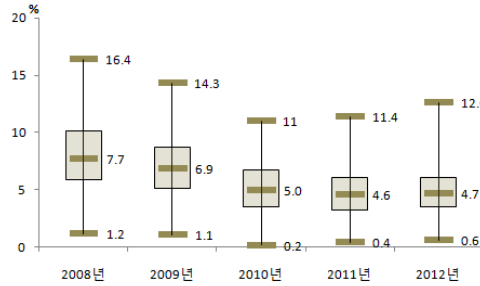
〈그림 43〉 2008-2012 시도별 스트레스 인지율 추이



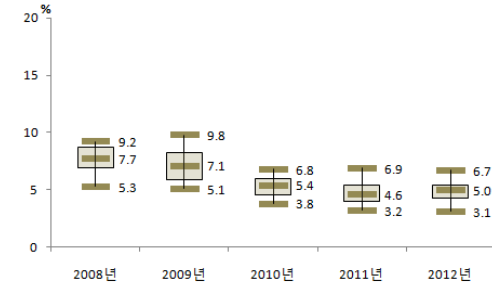
〈그림 44〉 2008-2012 시군구별 스트레스 인지율(연령표준화율) 지리적 분포추이

## 12. 우울감 경험률

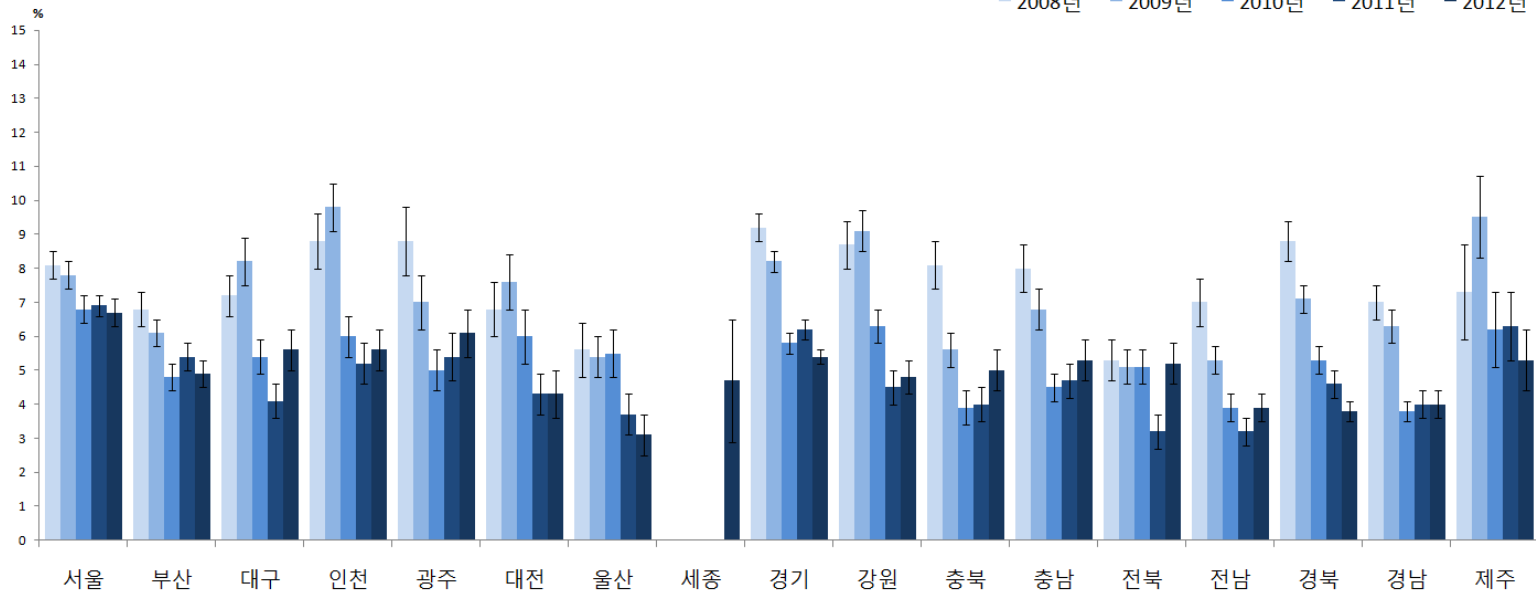
- 정의 : 최근 1년(365일) 동안 연속적으로 2주(14일) 이상 일상생활에 지장이 있을 정도의 우울감(슬픔이나 절망감 등)을 경험한 사람의 분율
- '12년 시·군·구 단위 우울감 경험률은 최소 0.6% ~ 최대 12.6%(중앙값 4.7%, 12.0%p 차이)로 분포
- 지난 5년간 시·군·구 단위 지역 분포의 중앙값이 7.7%('08), 6.9%('09), 5.0%('10), 4.6%('11), 4.7%('12)로 감소하는 추세



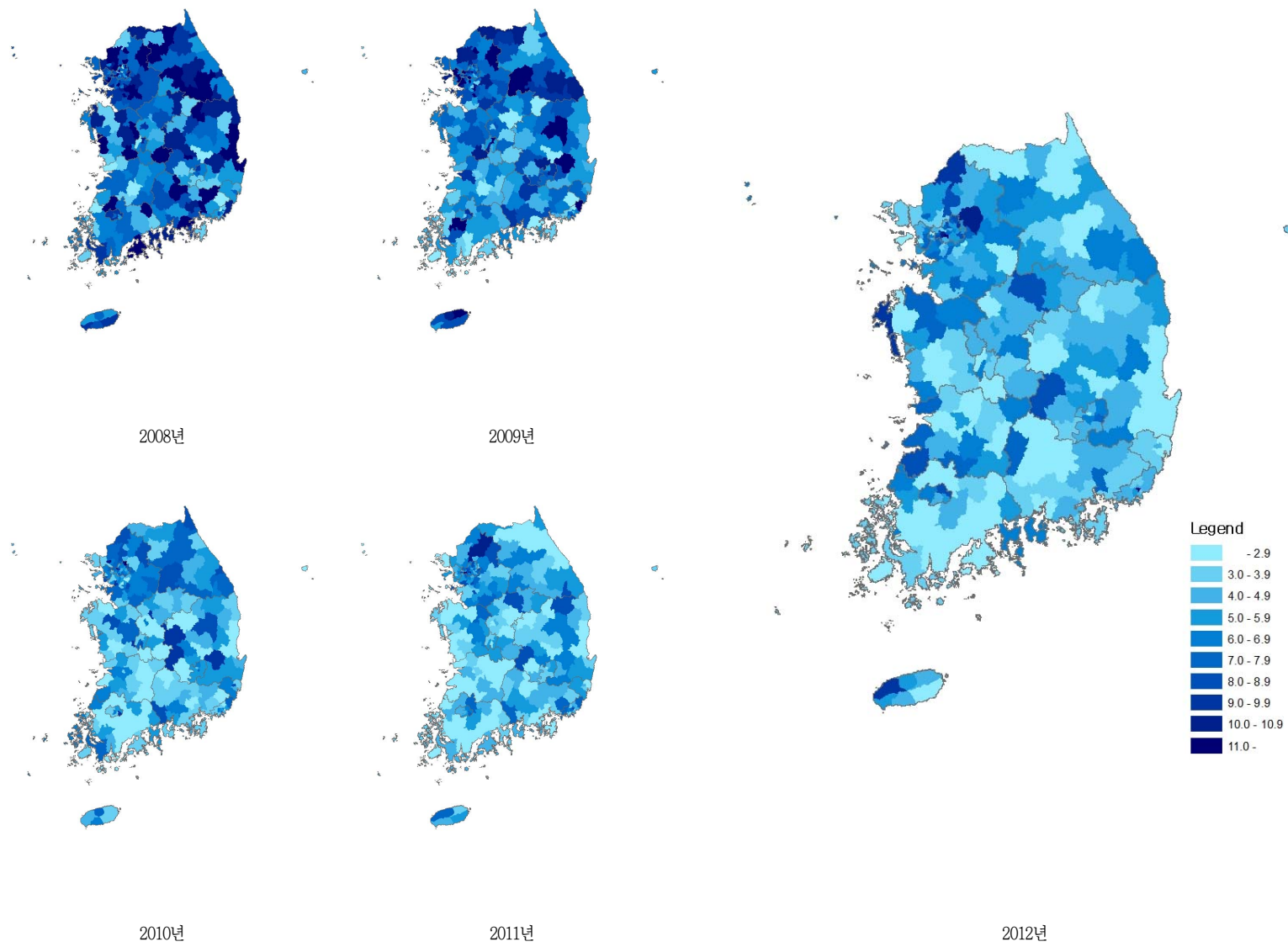
〈그림 45〉 2008-2012 시군구별 우울감 경험률 분포



〈그림 46〉 2008-2012 시도별 우울감 경험률 분포



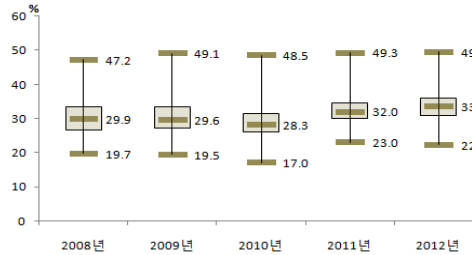
〈그림 47〉 2008-2012 시도별 우울감 경험률 추이



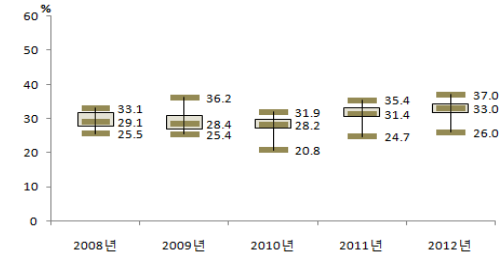
〈그림 48〉 2008-2012 시군구별 우울감 경험률(연령표준화율) 지리적 분포추이

### 13. 연간 인플루엔자 예방접종률

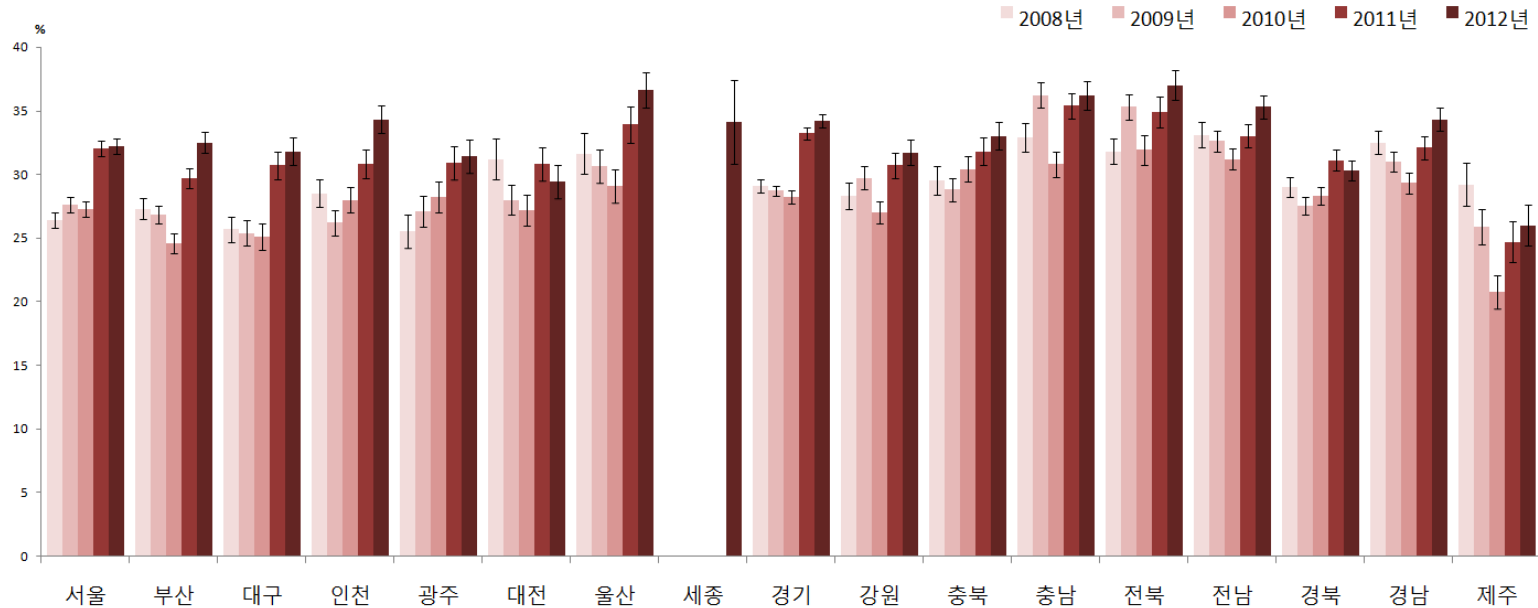
- 정의 : 최근 1년(365일) 동안 인플루엔자 (독감) 예방접종을 받은 사람의 비율
- '12년 시·군·구 단위 연간 인플루엔자 예방 접종률은 최소 22.3% ~ 최대 49.5% (중앙값 33.6%, 27.2%p 차이)로 분포
- 지난 5년간 시·군·구 단위 지역 분포의 중앙값이 29.9%('08), 29.6%('09), 28.3%('10), 32.0%('11), 33.6%('12)로 증가하는 추세



〈그림 49〉 2008-2012 시군구별  
연간 인플루엔자 예방접종률 분포

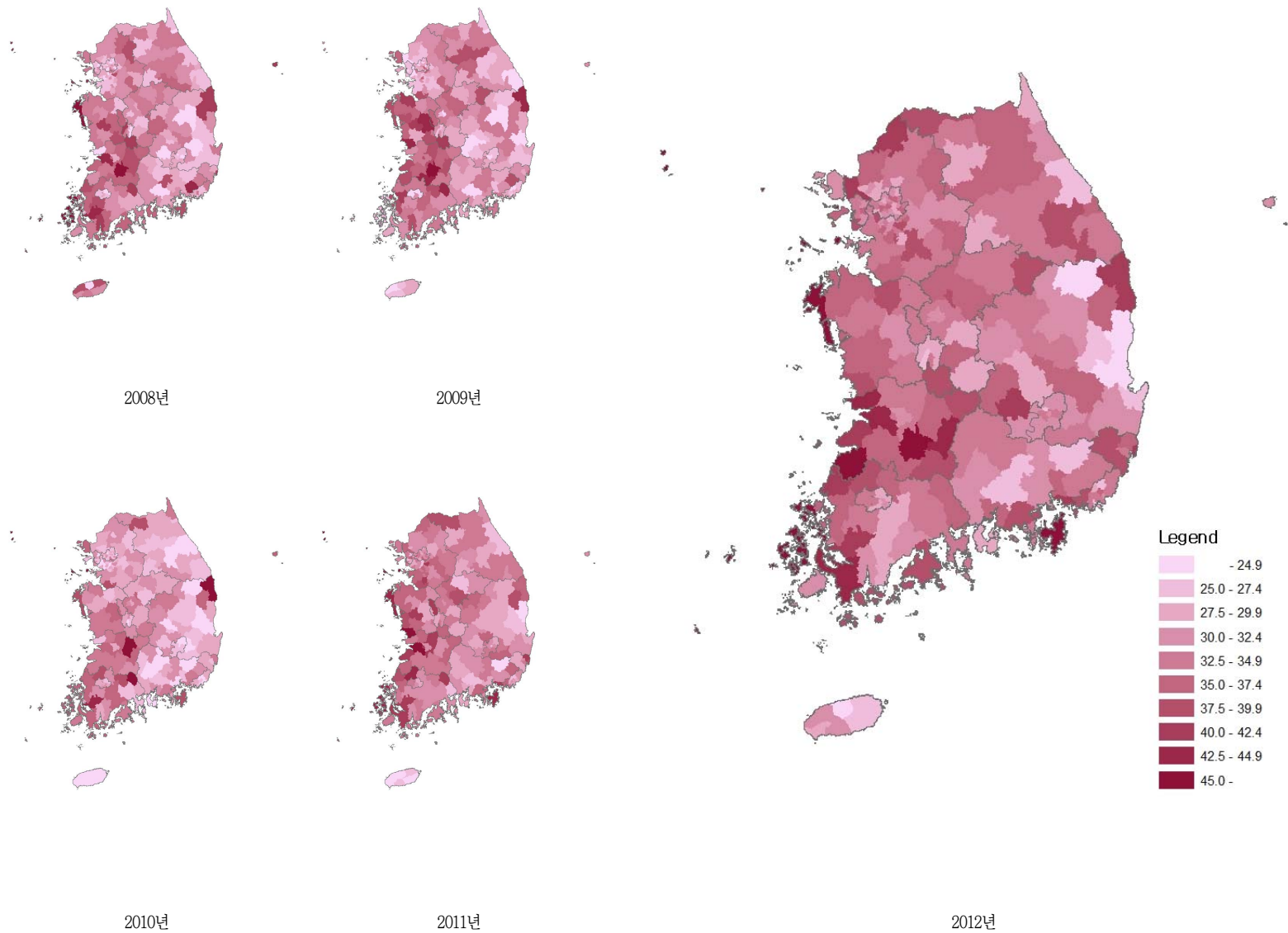


〈그림 50〉 2008-2012 시도별  
연간 인플루엔자 예방접종률 분포



〈그림 51〉 2008-2012 시도별 연간 인플루엔자 예방접종률 추이

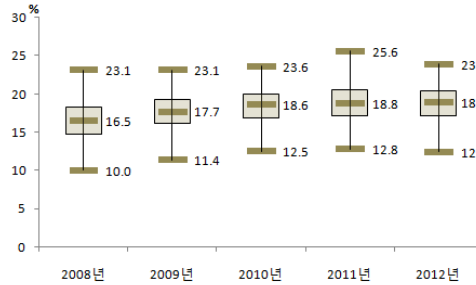




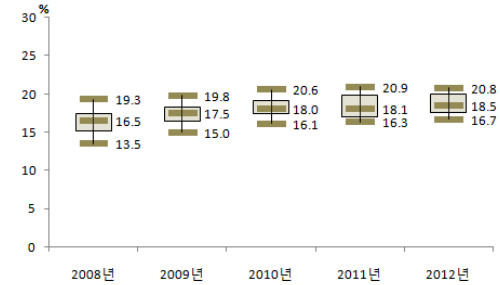
〈그림 52〉 2008-2012 시군구별 연간 인플루엔자 예방접종률(연령표준화율) 지리적 분포추이

## 14. 고혈압 평생 의사진단 경험률 (30세 이상)

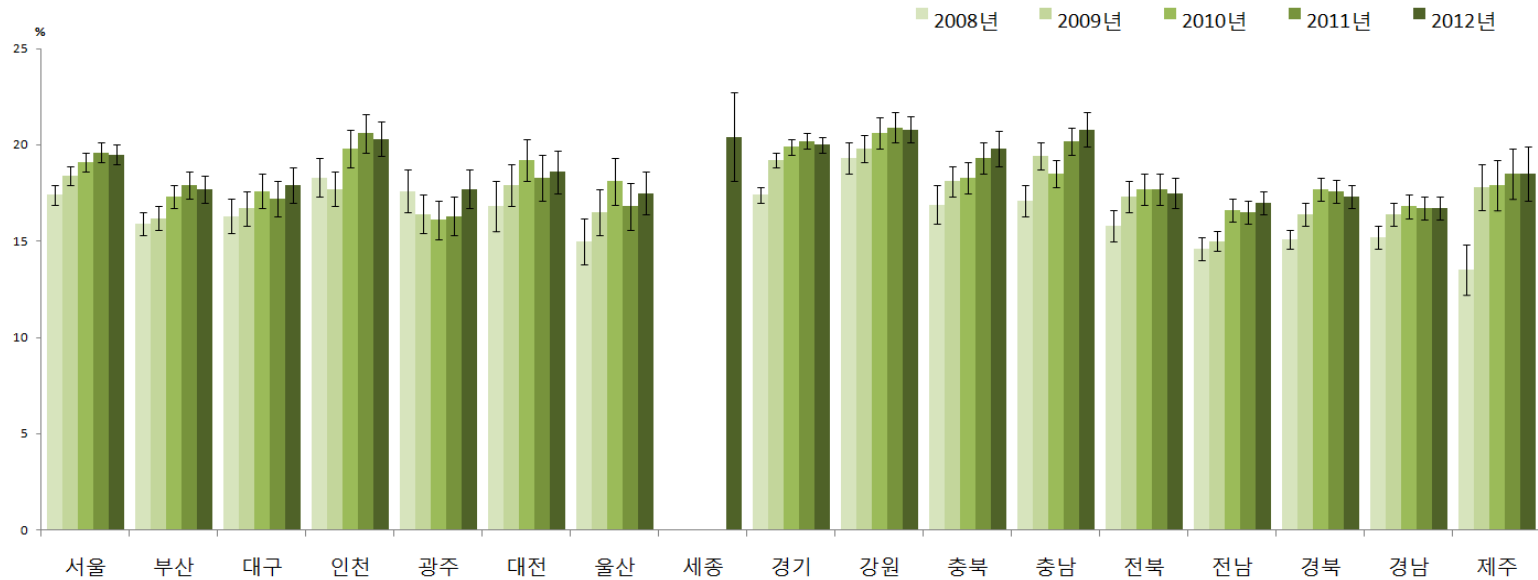
- 정의 : 의사에게 고혈압을 진단받은 30세 이상 사람의 비율
- '12년 시·군·구 단위 고혈압 평생 의사진단 경험률(30세 이상)은 최소 12.4% ~ 최대 23.9% (중앙값 18.9%, 11.5%p 차이)로 분포
- 지난 5년간 시·군·구 단위 지역 분포의 중앙값이 16.5%('08), 17.7%('09), 18.6%('10), 18.8%('11), 18.9%('12)로 증가하는 추세



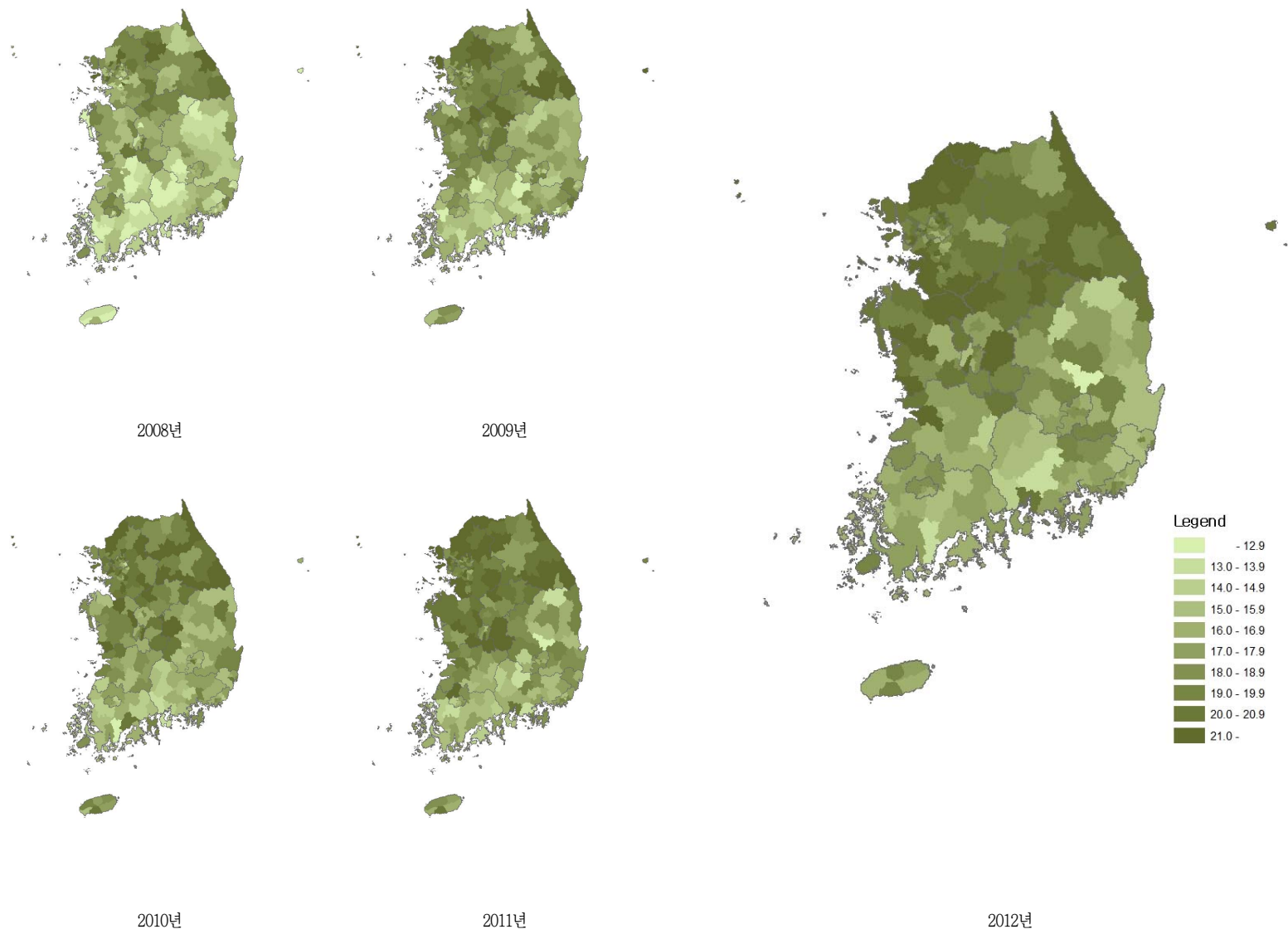
〈그림 53〉 2008-2012 시군구별  
고혈압 평생 의사진단 경험률(30세 이상) 분포



〈그림 54〉 2008-2012 시도별  
고혈압 평생 의사진단 경험률(30세 이상) 분포



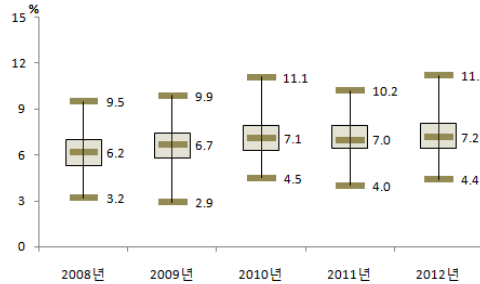
〈그림 55〉 2008-2012 시도별 고혈압 평생 의사진단 경험률(30세 이상) 추이



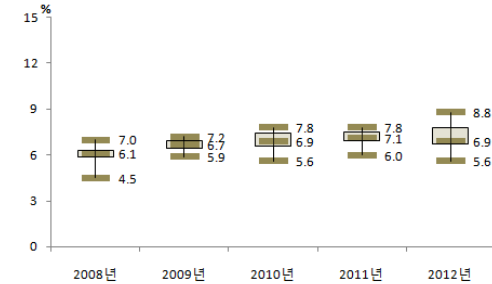
〈그림 56〉 2008-2012 시군구별 고혈압 평생 의사진단 경험률(30세 이상) (연령표준화율) 지리적 분포추이

## 15. 당뇨병 평생 의사진단 경험률 (30세 이상)

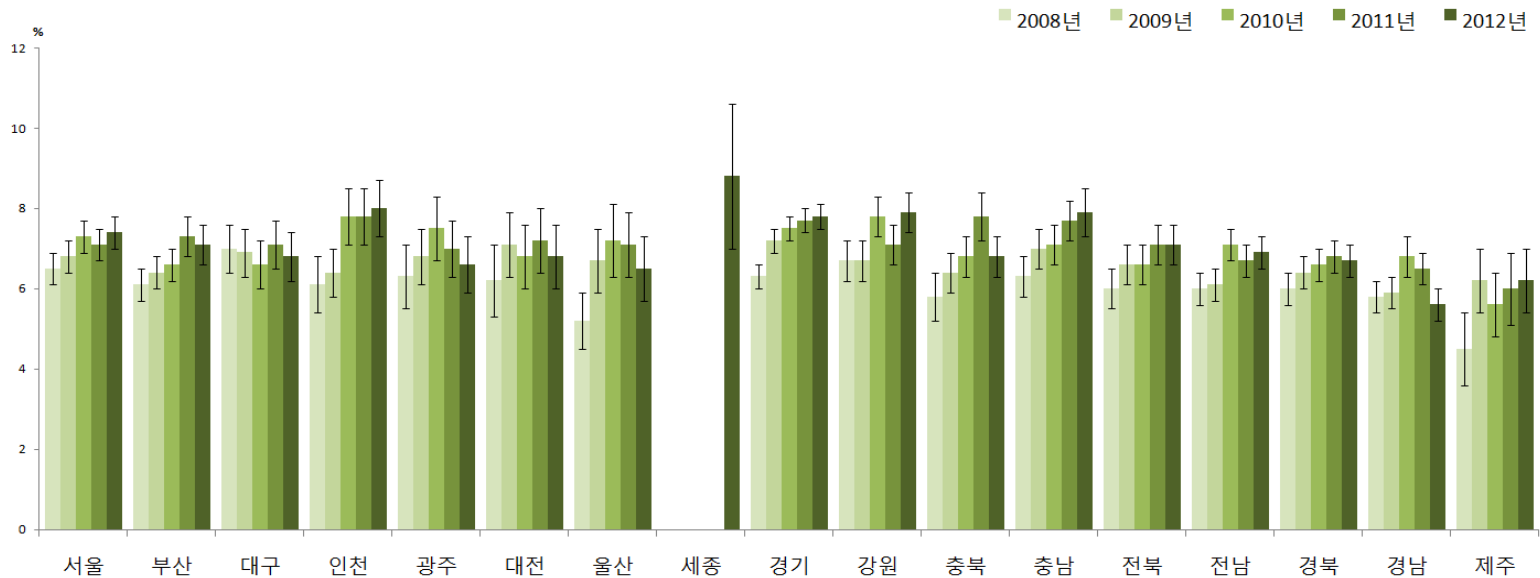
- 정의 : 의사에게 당뇨병을 진단받은 30세 이상 사람의 분율
- '12년 시·군·구 단위 당뇨병 평생 의사진단 경험률(30세 이상)은 최소 4.4% ~ 최대 11.2%(중앙값 7.2%, 6.8%p 차이)로 분포
- 지난 5년간 시·군·구 단위 지역 분포의 중앙값이 6.2%('08), 6.7%('09), 7.1%('10), 7.0%('11), 7.2%('12)로 증가하는 추세



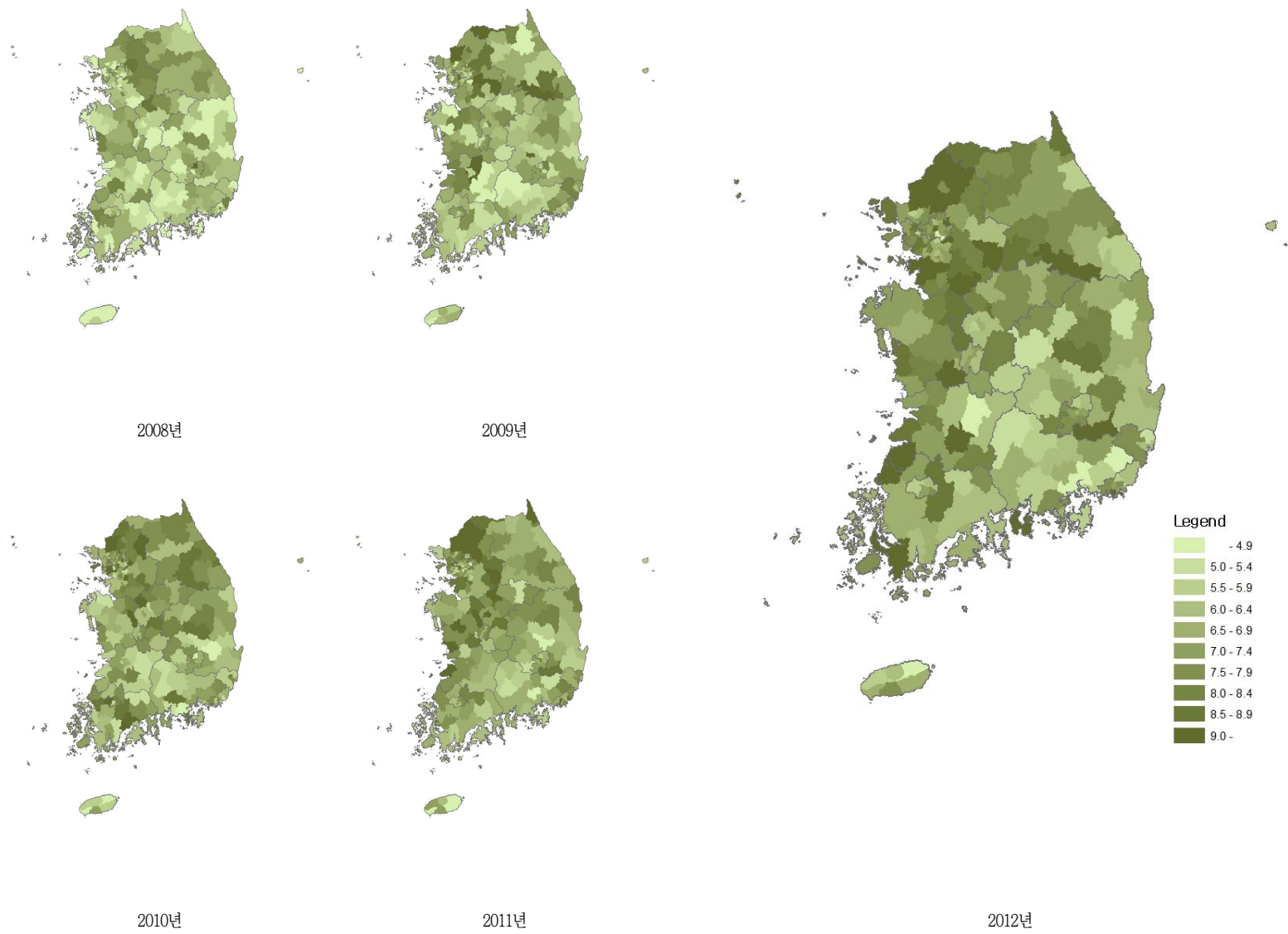
〈그림 57〉 2008-2012 시군구별  
당뇨병 평생 의사진단 경험률(30세 이상) 분포



〈그림 58〉 2008-2012 시도별  
당뇨병 평생 의사진단 경험률(30세 이상) 분포



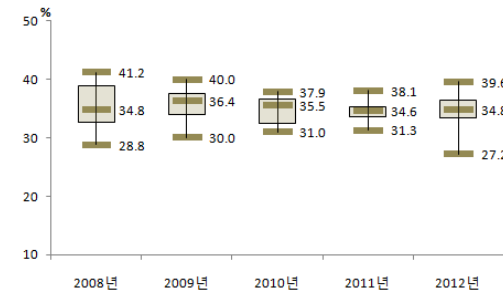
〈그림 59〉 2008-2012 시도별 당뇨병 평생 의사진단 경험률(30세 이상)추이



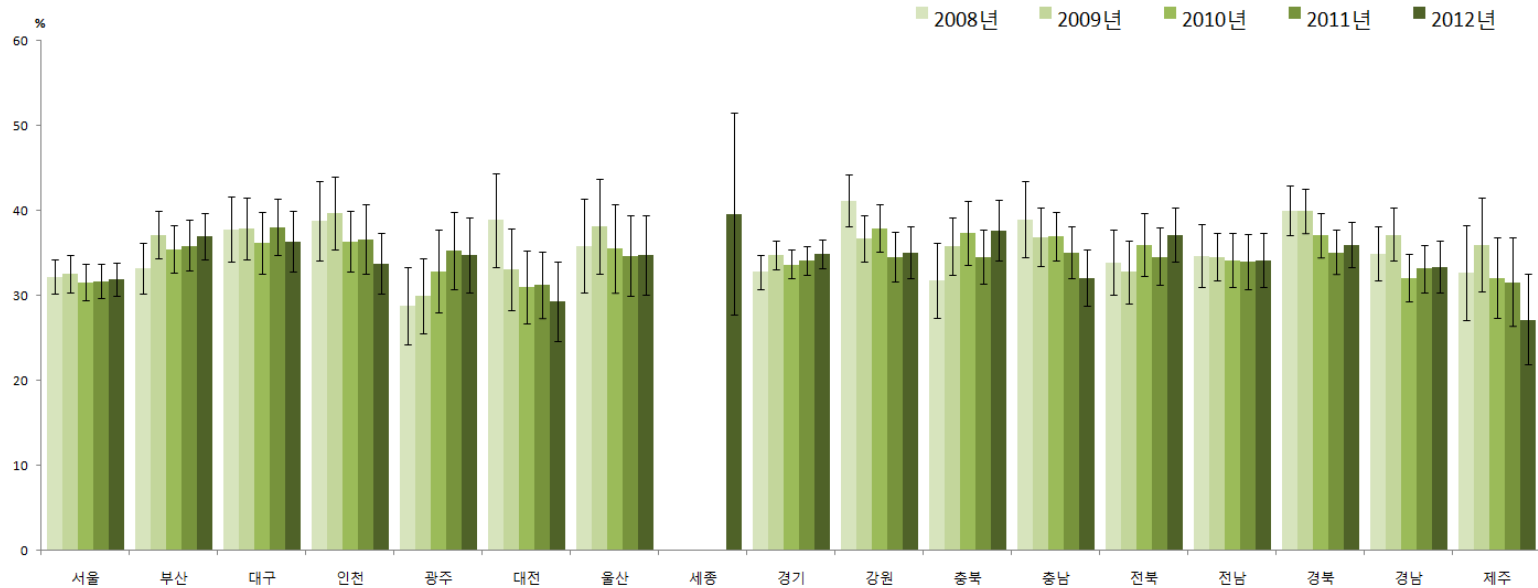
〈그림 60〉 2008-2012 시군구별 당뇨병 평생 의사진단 경험률(30세 이상) (연령표준화율) 지리적 분포추이

## 16. 고혈압 평생 의사진단 경험자(30세 이상)의 남자 현재흡연율

- 정의 : 30세 이상 고혈압 의사진단자 중 남자 현재흡연자의 비율
- '12년 시·도 단위 고혈압 평생 의사진단 경험자(30세 이상)의 남자 현재흡연율은 최소 27.2% ~ 최대 39.6%(중앙값 34.8%, 12.4%p 차이)로 분포
- 지난 5년간 시·도 단위 지역 분포의 중앙값이 34.8%('08), 36.4%('09), 35.5%('10), 34.6%('11), 34.8%('12)로 변동없는 추세



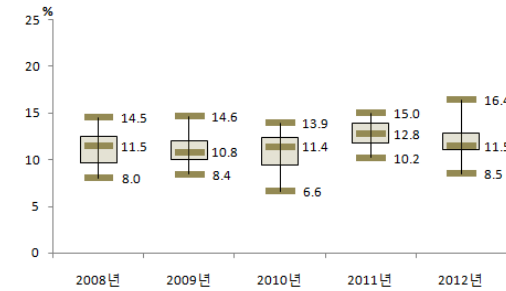
〈그림 61〉 2008-2012 시도별 고혈압 평생 의사진단 경험자(30세 이상)의 남자 현재흡연율 분포



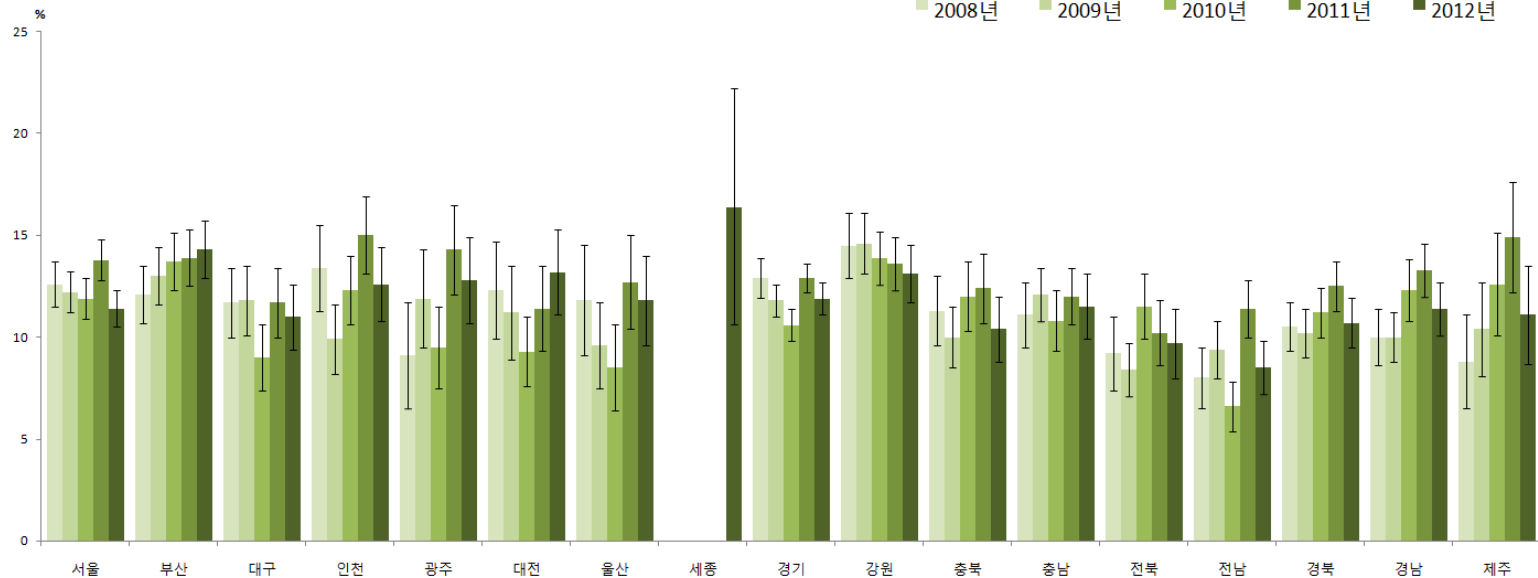
〈그림 62〉 2008-2012 시도별 고혈압 평생 의사진단 경험자(30세 이상)의 남자 현재흡연율 추이

## 17. 고혈압 평생 의사진단 경험자(30세 이상)의 고위험음주율

- 정의 : 30세 이상 고혈압 의사진단자 중 고위험음주자의 비율
- '12년 시·도 단위 고혈압 평생 의사진단 경험자(30세 이상)의 고위험음주율은 최소 8.5% ~ 최대 16.4%(중앙값 11.5%, 7.9%p 차이)로 분포
- 지난 5년간 시·도 단위 지역 분포의 중앙값이 11.5%('08), 10.8%('09), 11.4%('10), 12.8%('11), 11.5%('12)로 '11년 대비 감소



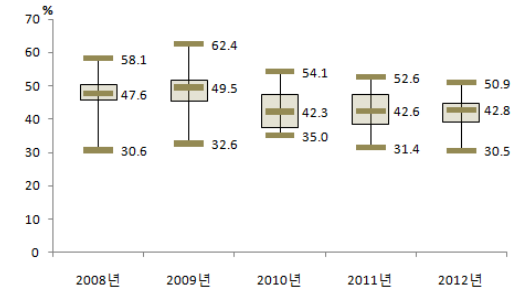
〈그림 63〉 2008-2012 시도별 고혈압 평생 의사진단 경험자(30세 이상)의 고위험음주율 분포



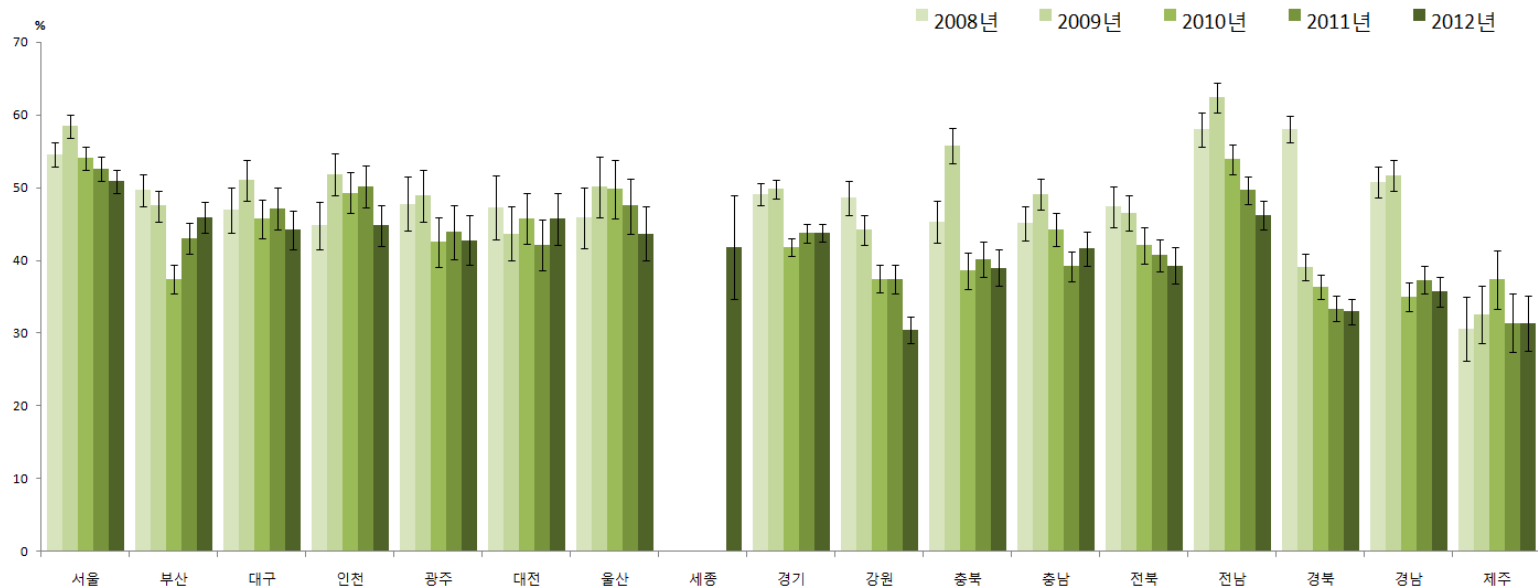
〈그림 64〉 2008-2012 시도별 고혈압 평생 의사진단 경험자(30세 이상)의 고위험음주율 추이

## 18. 고혈압 평생 의사진단 경험자(30세 이상)의 걷기실천율

- 정의 : 30세 이상 고혈압 의사진단자의 걷기실천율
- '12년 시·도 단위 고혈압 평생 의사진단 경험자(30세 이상)의 걷기실천율은 최소 30.5% ~ 최대 50.9%(중앙값 42.8%, 20.4%p 차이)로 분포
- 지난 5년간 시·도 단위 지역 분포의 중앙값이 47.6%('08), 49.5%('09), 42.3%('10), 42.6%('11), 42.8%('12)로 '09년 이후 감소 후 변동없는 추세



〈그림 65〉 2008-2012 시도별 고혈압 평생 의사진단 경험자(30세 이상)의 걷기실천율 분포

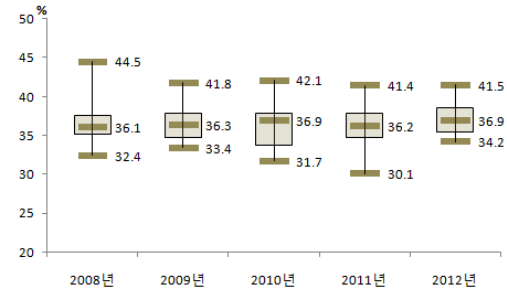


〈그림 66〉 2008-2012 시도별 고혈압 평생 의사진단 경험자(30세 이상)의 걷기실천율 추이

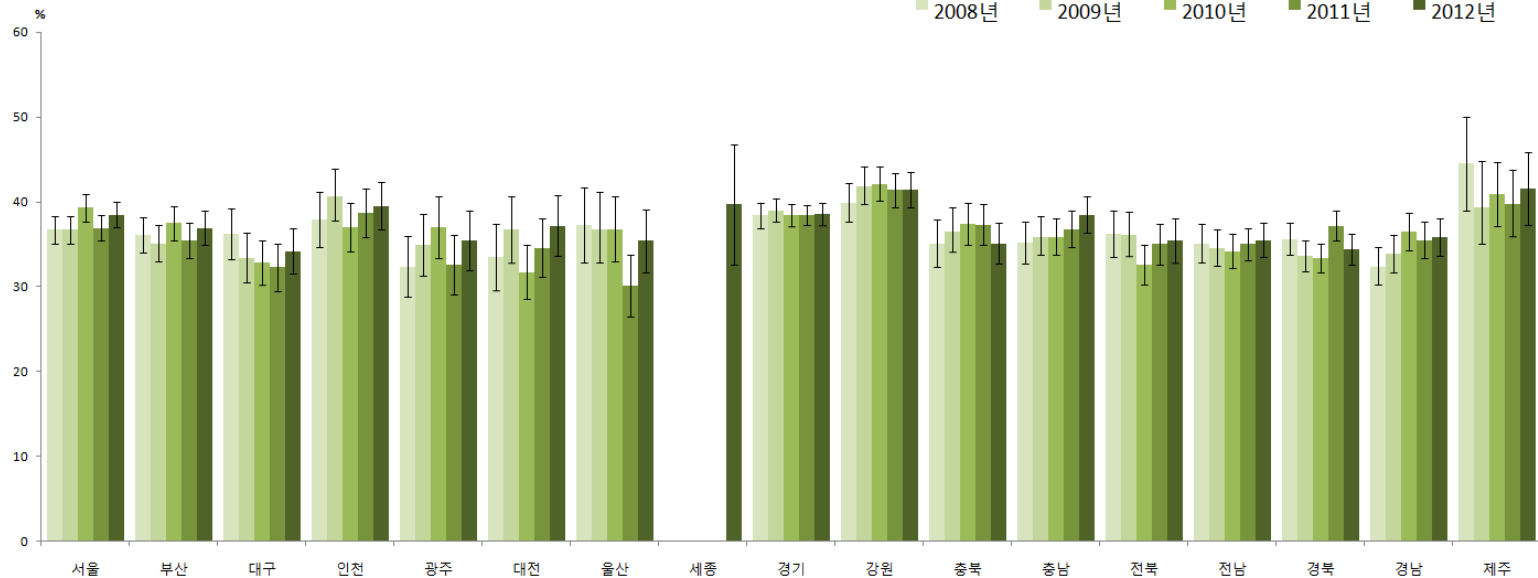


## 19. 고혈압 평생 의사진단 경험자 (30세 이상)의 비만율(자기기입)

- 정의 : 30세 이상 고혈압 의사진단자의 비만율
- '12년 시·도 단위 고혈압 평생 의사진단 경험자(30세 이상)의 비만율은 최소 34.2% ~ 최대 41.5%(중앙값 36.9%, 7.3%p 차이)로 분포
- 지난 5년간 시·도 단위 지역 분포의 중앙값이 36.1%('08), 36.3%('09), 36.9%('10), 36.2%('11), 36.9%('12)로 변동없는 추세



〈그림 67〉 2008-2012 시도별 고혈압 평생 의사진단 경험자(30세 이상)의 비만율(자기기입) 분포



〈그림 68〉 2008-2012 시도별 고혈압 평생 의사진단 경험자(30세 이상)의 비만율(자기기입) 추이

## 첨부. 2012 지역사회건강조사 산출지표 목록

영역		세부분류	지표수	산출지표
가구조사		세대유형	5	세대유형
		빈곤가구		빈곤 가구
		주택종류		주거형태
		가구소득		가구소득
		치매환자동거율		치매환자 동거 가구율
건강 행태	흡연	흡연율	14	평생 흡연율
				흡연시작연령
				비흡연율
				현재흡연율
				남자 현재흡연율
				과거흡연율
		흡연자 흡연량		매일 흡연자의 하루 평균 흡연량
		금연		흡연자의 1개월 내 금연 계획률
				흡연자의 금연 시도율
				흡연자의 금연이유
				흡연자의 금연방법
				금연캠페인 경험률
				금연교육 경험률
				현재흡연자의 금연교육 경험률
	음주		음주율	10
		음주시작연령		
		연간 음주율		
		월간 음주율		
		고위험 음주율		
		알코올 의존		
		음주상담	음주문제로 인한 상담 경험률	

영역	세부분류	지표수	산출지표
건강 행태	안전의식	안전벨트	운전 시 안전벨트 착용률
			동승차량 앞좌석 안전벨트 착용률
		음주운전	연간 음주운전 경험률(자동차 또는 오토바이)
			연간 자동차 음주운전 경험률
			연간 자동차 음주운전 경험횟수
			연간 오토바이 음주운전 경험률
			연간 오토바이 음주운전 경험횟수
			연간 자동차 음주운전차량 동승률
	운동 및 신체활동	신체활동	격렬한 신체활동 실천율
			중등도 신체활동 실천율
		걷기	중등도 이상 신체활동 실천율
			걷기 실천율
			지역사회 내 운동시설 접근율
	영양	지역사회 자원	지역사회 내 운동프로그램 참여율
		아침식사	아침식사 빈도
			아침결식률
			저염 선호율
	비만 및 체중조절	소금섭취수준	가공식품 선택 시 영양표시 이용률
			영양교육 및 상담 수혜율
			식품 안정성 확보율
			식생활 지침 인지율
			식생활 지침 인지율
건강 행태	영양	영양표시	영양교육, 상담
			식품 안정성
			식생활 지침
			식생활 지침
			식생활 지침
건강 행태	비만 및 체중조절	비만율	비만율
			주관적 비만인지율
			체중조절 시도율
			체중조절 시도방법
			체중조절 시도방법

영역	세부분류	지표수	산출지표
건강행태	구강건강	주관적 구강건강	주관적 구강건강이 나쁜 인구의 분율
		불편호소	저작불편호소율(65세 이상)
		틀니	발음불편호소율(65세 이상)
		치솔질	틀니 이용 행태(65세 이상)
		검진 및 치료	점심식사 후 치솔질 실천율
			구강검진 수진율
			연간 스케일링 경험률
			치과진료 미치료를
	정신건강	스트레스	스트레스 인지율
		우울감	스트레스로 인한 정신 상담률
			우울감 경험률
			우울증상으로 인한 정신상담률
이환	건강검진 및 예방접종	수면	하루 평균 수면시간
		예방접종	연간 인플루엔자 예방접종률
		건강검진	건강검진 수진율
			건강검진 사후 관리 상담률
	건강검진 및 예방접종	암 검진	건강검진 미수진 이유
			암 검진율
			최근 2년간 수검 암검진 종류(남/여)
			암 검진 사후관리 상담률
		암 검진	암 검진 미수진 이유
	이환	만성·급성 질환 및 사고중독	만성·급성질환 및 사고중독 경험률
			만성·급성질환 및 사고중독 경험일수
		고혈압	연간 평균 혈압 측정횟수
			고혈압 진단
			고혈압 평생 의사진단 경험률
			본인인지 혈압조절률
			고혈압 현재치료율
			고혈압 약물치료율
			고혈압 관리교육 이수율
			고혈압 관리교육 장소
			고혈압 의료기관 방문
			고혈압 의료기관 방문횟수

영역	세부분류	지표수	산출지표
이환	당뇨병	혈당측정	연간 평균 혈당 측정횟수
		당뇨병 진단	당뇨병 평생 의사진단 경험률
		혈당 조절	본인인지 혈당조절율
		당뇨병 치료	당뇨병 현재치료율
			당뇨병 치료율
		당뇨병 관리교육	당뇨병관리 교육 이수율
			당뇨병 관리교육 장소
		의료기관 방문	당뇨병 의료기관 방문횟수
	이상지질혈증	당화혈색소	당화혈색소 인지율
		당뇨병 합병증	당화혈색소 검사 횟수
			당뇨병 안질환합병증검사 수진율
			당뇨병 신장질환 합병증검사 수진율
	이상지질혈증	이상지질혈증 진단	이상지질혈증 평생 의사진단 경험률
		이상지질혈증 치료	이상지질혈증 현재치료율( $\geq 30$ )
	뇌졸중	이상지질혈증 치료	이상지질혈증 치료방법( $\geq 30$ )
			이상지질혈증 약물 치료율( $\geq 30$ )
		뇌졸중 진단	뇌졸중(중풍) 평생 의사진단 경험률( $\geq 50$ )
			뇌졸중(중풍) 현재치료율( $\geq 50$ )
	심근경색증	뇌졸중 후유증	뇌졸중(중풍) 후유증 이환율( $\geq 50$ )
		심근경색증 진단	뇌졸중(중풍) 후유증상별 분포( $\geq 50$ )
			심근경색증 평생 의사진단 경험률( $\geq 40$ )
	협심증	심근경색증 치료	심근경색증 현재치료율( $\geq 40$ )
		협심증 진단	협심증 평생 의사진단 경험률( $\geq 40$ )
	관절염	협심증 치료	협심증 현재치료율( $\geq 40$ )
		관절염 진단	관절염 평생 의사진단 경험률( $\geq 50$ )
			관절염 현재치료율( $\geq 50$ )
		관절염 관리교육	관절염 관리교육 이수율( $\geq 50$ )
			관절염 관리교육 장소( $\geq 50$ )
	골다공증	관절염 관리교육	관절염 관리교육 장소( $\geq 50$ )
		골다공증 진단	골다공증 평생 의사진단 경험률( $\geq 50$ )
		골다공증 치료	골다공증 현재치료율( $\geq 50$ )
		골다공증 골절	골다공증으로 인한 엉덩이뼈 골절 진단율( $\geq 50$ )
			골다공증으로 인한 척추골절 진단율( $\geq 50$ )
			골다공증으로 인한 손목뼈 골절진단율( $\geq 50$ )

영역	세부분류	지표수	산출지표
이 환	폐결핵	2	폐결핵 평생 의사진단 경험률
			폐결핵의 현재치료율
	천식	6	천식 증상 경험률
			운동성 천식이환율
			천식 평생 의사진단 경험률
			천식 현재치료율
			천식 악화율
			천식 악화로 인한 의료기관 이용률
	알레르기 비염	2	알레르기비염 평생 의사진단 경험률
			알레르기비염의 현재치료율
	아토피 피부염	2	아토피피부염 평생 의사진단 경험률
			아토피피부염의 현재치료율
	백내장	2	백내장 평생 의사진단 경험률(≥50)
			백내장의 현재치료율(≥50)
	B형간염	2	B형 간염 평생 의사진단 경험률
			B형 간염 현재치료율
	C형간염	2	C형 간염 평생 의사진단 경험률
			C형간염현재치료율
	빈혈	2	빈혈 평생 의사진단 경험률
			빈혈 현재치료율
	중이염	2	중이염 평생 의사진단 경험률
			중이염 현재치료율
	위십이지장 궤양	2	위십이지장궤양 평생 의사진단 경험률
			위십이지장궤양 현재치료율
이 환	치질	2	치질 평생 의사진단 경험률
			치질 현재치료율
	암	2	암 평생 의사진단 경험률
			암 현재치료율
	요실금	2	요실금 평생 의사진단 경험률
			요실금 현재치료율
	갑상선	2	갑상선 장애 평생 의사진단 경험률
			갑상선 장애 현재치료율
	우울	2	우울증 평생 의사진단 경험률
			우울증 현재치료율

영역	세부분류	지표수	산출지표
이 환	대사증후군	1	대사증후군 인지율
	에이즈	1	에이즈 인지율
	과민성방광	3	과민성방광 증상 점수
			과민성방광 평생 의사진단 경험률
			과민성방광 현재치료율
이 환	의료이용	2	필요의료서비스 미치료율
	사고 및 중독	2	연간 사고중독 경험률
			연간 사고중독 건수율
	활동제한 및 삶의 질	7	양호한 주관적 건강수준 인지율
			침상와병 경험률
			침상와병 일수
			결근결석 경험률
			결근결석 일수
			삶의 질 지수(EQ-5D Index)
			오늘의 건강상태(EQ-VAS)
	보건기관 이용	11	보건기관 이용률
			주 이용보건기관
			보건기관을 이용하게 되는 주된 이유
			보건기관 이용서비스 종류
			보건기관 서비스 만족도
	심정지	4	심폐소생술 인지율
			심폐소생술 교육경험률
			심폐소생술 마네킹 실습 경험률
	교육 및 경제활동	9	심폐소생술 시행능력률
			취업률
			직업
			종사상 지위
			교육수준
			민간의료보험 가입률
			결혼여부
			광역시도 거주기간
			시군구 거주기간